

Regionální muzeum v Litomyšli

zřizované Pardubickým krajem

TISKOVÁ ZPRÁVA

17. prosinec 2021



NOVINKY

Adventní neděle v muzeu

I letos pro Vás připravujeme program na všechny adventní neděle. Před námi je poslední z nich. Věříme, že Vás naše nabídka zaujme a společně se potkáme.

19. prosinec, 14.00 hodin

Lidový nábytek na Litomyšlsku a Malovaný betlém z Litomyšle

Komentovaná prohlídka výstavy o litomyšlském lidovém nábytku s jejím autorem René Klimešem. Dále bude v muzeu připraven interaktivní Malovaný betlém z Litomyšle. Podle jednoduchého návodu si ho můžete sami postavit. Pro děti bude připraveno výtvarné tvoření betlémových figur dle jednoduchého návodu, pracovní list a možnost vyzkoušet si jeden z tradičních lidových zvyků. V papírové podobě je betlém připraven k zakoupení na pokladně muzea. O stavění našeho betlému se více dozvíte na <https://youtu.be/pqRctJs1rzg>.

Otevírací doba muzea o vánočních svátcích

Út–Pá: 9.00–12.00, 13.00–17.00

So–Ne: 9.00–17.00

24. prosince: zavřeno

25. prosince: 9.00–17.00

26. prosince: 9.00–17.00

31. prosince: 9.00–12.00

1. ledna: zavřeno

2. ledna: 9.00–17.00

(Renata Kmošková)

Výstava

Obrazy Jiřího Motáka

16. leden – 17. duben 2022



Malíř, jogín a cestovatel Jiří Moták je nepřehlédnutelným příslušníkem výtvarné komunity litomyšlského regionu. V roce 2003 se vydal na první cestu do Indie a Nepálu, kde se věnoval především duchovní praxi. Od té doby podnikl na tato místa několik dalších cest.

Výtvarné činnosti se věnuje s intenzitou, jež odpovídá profesionální tvorbě. Maluje osobitě a netradičně. Jeho díla prozrazují, že nabyl podivuhodné zručnosti a dokázal pro každý obraz najít specifický duchovní rozměr, nejčastěji mýtickou krajinu či neobvyklý uzavřený prostor.

Pod vlivem svých duchovních zážitků maluje obrazy meditativní, které umí ztišit, uvolnit, relaxovat, nebo naopak rozjitřit a zneklidnit. V každém případě dovedou diváka vtáhnout a zaujmout. Motákova tvorba je tvorbou ateliérovou, obsahově fantastní, mytologickou, pohádkovou, vizionářskou a pocitovou.

Zimní slunovrat, olej na plátně, 2017

Svá díla dosud prezentoval na více než třech desítkách samostatných i společných výstav na různých místech České republiky. Jeho obrazy jsou zastoupeny v soukromých sbírkách nejen v České republice, ale také na Slovensku, v USA, Indii a Austrálii.

Vernisáž výstavy se uskuteční v sobotu 15. ledna 2022 ve 14 hodin. Úvodní slovo pronese historička umění PhDr. Ludmila Marešová Kesselgruberová, Ph.D.

(Martin Boštík)

Výstava

Od košilky k rubáši

aneb narození a smrt v české lidové kultuře

29. leden – 15. květen 2022

Výstava představí lidové zvyky a obyčeje při zlomových okamžicích lidské existence – narození a smrti, kolem nichž se rozvinulo množství pověr a obřadů. Připomene, že z našeho života vymizela většina



rodinných oslav a rituálů spojených s prvními a posledními věcmi v životě člověka, jež jsou dnes považovány za přežitky. Ohlédneme se za staletými zvyklostmi našich předků, které se nedají nahradit a ve kterých je ukrytá naše minulost.

Putovní výstava Regionálního muzea v Chrudimi je z poloviny doplněna exponáty litomyšlského muzea a předměty ze svých sbírek zapůjčilo také Regionální muzeum ve Vysokém Mýtě, Římskokatolická farnost – probošství Litomyšl, Římskokatolická farnost Morašice, Římskokatolická farnost – děkanství Vysoké Mýto a Římskokatolická farnost Zámorsk.

Josef Mánes, cyklus Musica – Ukolébavka, po r. 1855

Vernisáž výstavy se uskuteční v pátek 28. ledna 2022 v 16 hodin.

K výstavě proběhne několik komentovaných prohlídek pro veřejnost, aktuální termíny sledujte na www.rml.cz. Pro školy budou komentované prohlídky po domluvě – klimesova@rml.cz, 777 840 425.

(Hana Klimešová)

ZE ZÁKULISÍ

Retrogaming – 4600 km, 55 000 návštěvníků

Výstava *Retrogaming – počátky osobních počítačů u nás* se nedávno přesunula z Českých Budějovic do Chomutova, aby podruhé za sebou ulehla k zimnímu spánku, protože koronavirus narušil dohodnuté termíny výstav, kde mohl. Od roku 2014, kdy výstava v litomyšlském muzeu vznikla, se již „narajzovala dost“. Mezi 24 zastávkami – od Sokolova po Břeclav, od Prachatic po Opavu – urazila minimálně 4600 kilometrů.

Vzpomínají na ni různě. Návštěvníci i zaměstnanci. Většina návštěvníků je spokojená, protože dospělí se díky výstavě vrací do svého dětství a děti alespoň na chvíli chytanou i staré „vykopávky“ v herně. Sběratelé mohou být kritičtější, protože na výstavě není žádná vyložená kuriozita – ale nic důležitého tu nechybí a zábavnou formou oceňují.



Mezi zaměstnanci muzeí zpočátku mírně převládá zděšení nad nadšením, protože obvykle nebývají technicky založení. Ale po skončení výstavy většinou uznávají, že obsluha návštěvníků nebyla tak hrozná. Zatím se stalo jen jednou, že paní průvodkyně po školení onemocněla a zázračně se uzdravila první den po skončení výstavy. Naopak v Prachaticích se průvodkyně občas nemohly dohodnout, která z nich přeruší rozehranou hru, když do muzea přišel nový návštěvník a bylo potřeba se ho ujmout.

Návštěvnost výstavy se také různí. Nejvyšší byla samozřejmě v Technickém muzeu v Brně a v Jihočeském muzeu v Českých Budějovicích. Následují turistická města jako Prachatice, Litomyšl, Třebíč nebo Znojmo a velmi příjemně překvapil Šumperk. V Břeclavi se podařilo dostat zprávu o výstavě do *Blesku*, což zapříčinilo návaly, které místní muzejníci museli na místě řešit instalací náhradních počítačů do herny a vypínáním světel po skončení otevírací doby, aby lidé pochopili, že už musí jít domů. Našla se ale i místa, kde výstava tak úspěšná nebyla.

Retrogaming v Opavě (foto Opavská kulturní organizace)

Největší starosti s výstavou jsou s porouchanou technikou, která se musí průběžně opravovat nebo vyměňovat. Viníkem je většinou stáří strojů, návštěvníci zatím zlomili jen jeden joystick. Na památku si bez dovolení odnášejí hlavně kopie prvních čísel časopisu *Excalibur*. Opravy našťastí nemají vliv na chod výstavy, protože muzeím jsou zapůjčovány i náhradní předměty.

V Chomutově by měla (teoreticky) výstava začít na přelomu února a března 2022. Aktuální jízdní řád počítá pro nejbližší budoucnost se zastávkami v západních a jižních Čechách i na Moravě.

(Petr Chaloupka)

PROBÍHÁ

Výstava

Lidový nábytek na Litomyšlsku

26. září 2021 – únor 2022

Jako lidový nábytek lze obecně označit mobiliář vyráběný a určený pro venkovské a maloměstské uživatele, který vyhovoval jejich vkusu a potřebám. Dominantní výzdobnou technikou se stala malba. V českých zemích se vyvinula řada regionálních typů malovaného nábytku, které byly rozšířeny na různě velkých územích. Jako litomyšlský je označován nábytek vyráběný v Litomyšli a širokém okolí čítajícím zhruba padesát vesnic. Zdejší malovaný nábytek svým estetickým zpracováním náleží k vrcholům českého lidového artefaktu.



Výstava představuje lidový nábytek užívaný na Litomyšlsku od 18. do poloviny 19. století, jeho vývoj i specifika jeho malířské výzdoby, která jej odlišuje od produkce v jiných regionech. K unikátním exemplářům v celorepublikovém kontextu náleží například malované moučné truhly či malované paravány. Veškeré vystavené předměty pocházejí z bohatých sbírek Regionálního muzea v Litomyšli.

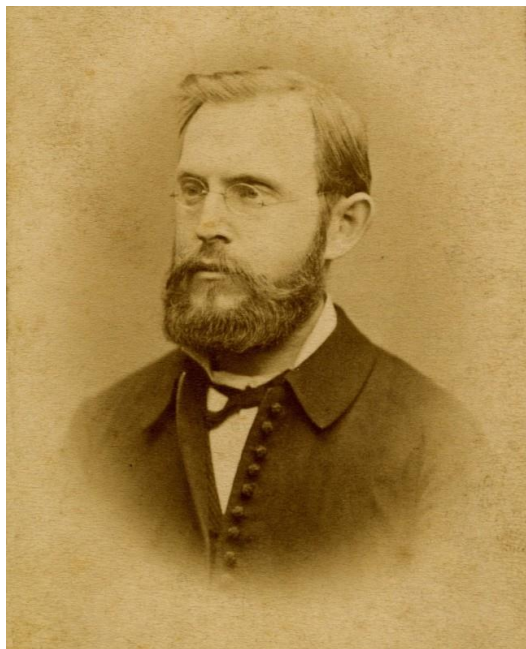
Skříň má výzdobu typickou pro litomyšlský lidový nábytek v pozdní fázi jeho produkce, před polovinou 19. století. Zcela originálním prvkem, nepoužívaným v jiných regionech, je pásový květinový ornament obíhající kolem dveří.

(René Klimeš)

Výstava

Alois Jirásek, Litomyšl a Filosofská historie

22. srpen 2021 – 2. leden 2022



Výstava k 170. výročí narození Aloise Jiráska (1851–1930) připomíná život a literární tvorbu jednoho z našich nejvýznamnějších a nevlivnějších spisovatelů v době jeho pedagogického působení na gymnáziu a městské reálce v Litomyšli (1874–1888).

Litomyšl byla Jiráskovým prvním učitelským místem, a přestože si v maloměstském prostředí zprvu stýskal, brzy k městu přilnul a plně v něm rozvinul svůj talent. Mezi Jiráskem a Litomyšlí následně vzniklo velmi silné pouto, trvající až do konce spisovatelova života.

Výstava se zaměřuje zvláště na novelu *Filosofská historie*, která se v roce 1937 dočkala filmového zpracování režisérem a scénáristou Otakarem Vávrou, přičemž její natáčení probíhalo přímo v Litomyšli.

Nad výstavou převzali záštitu starosta Litomyšle Daniel Brýdl a předseda spolku Svatobor profesor Václav Liška.

Alois Jirásek v roce 1878, kdy publikoval Filosofskou historii.

Doprovodný program pro veřejnost – Jiráskova Litomyšl

Výstavu doplňuje interaktivní doprovodný program, vhodný pro malé i velké návštěvníky, který Vám přiblíží život a tvorbu slavného spisovatele. S Mistrem Jiráskem se můžete také vydat na procházku městem a navštívit místa, kde pobýval, pracoval nebo odpočíval. Mapa s trasou bude připravena na pokladně muzea.

Doprovodný program pro školy – procházka výstavou

Komentované prohlídky obohacené o interaktivní prvky povede autor výstavy a muzejní pedagožka. Budou přizpůsobeny věku žáků a jsou v souladu s ŠVP a RVP. K výstavě je připravený pracovní list.

Cílová skupina: Žáci základních, středních škol, víceletých gymnázií, speciálních škol, školní družiny.

Délka programu: 45–60 minut a dle časových možností účastníků.

Termín: Na prohlídku je potřeba se přihlásit alespoň 14 dní předem.

Kontaktní osoba pro žáky SŠ a víceletá gymnázia: PhDr. Martin Boštík, bostik@rml.cz, 461 614 626.

Kontaktní osoba pro žáky I. a II. stupně ZŠ, nižších ročníků víceletých gymnázií a žáky speciálních škol: Renata Kmošková, kmoskova@rml.cz, 461 615 287.

Cena: Žáci a studenti s předplacenou permanentkou mají vstup zdarma, bez předplacené permanentky je cena dle platného ceníku na pokladně muzea.

(Martin Boštík)

Nová kniha

Filosofská historie. Komentované vydání

Filosofská historie patří mezi vrcholná díla české krásné literatury. Jde o archetypální příběh horkokrevného mládí, lásky, odhodlanosti a touhy po svobodě, zasazený do maloměstského prostředí let 1847–1848. Líčením revolučních událostí roku 1848 však přesahuje lokální zakotvení a podává obecný dobový portrét. V průběhu času lákala novela uměleckou obec natolik, že se dočkala divadelní, rozhlasové, filmové, baletní a nakonec i muzikálové adaptace. Byla také přeložena do několika cizích jazyků.

Její nové vydání, obohacené o podrobný poznámkový aparát, doprovodnou studii a skvostný výtvarný doprovod orlickoústeckého akademického malíře Františka Šmilauera (1892–1972) vzniklo na půdě Regionálního muzea v Litomyšli ve spolupráci s Městskou galerií Litomyšl.

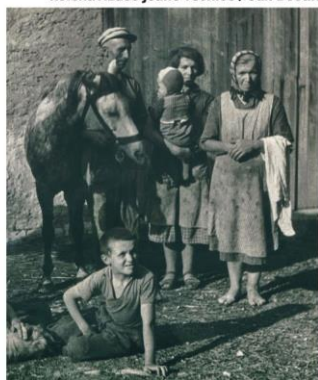
Autorem grafické úpravy knihy, kterou vydává Regionální muzeum v Litomyšli a nakladatelství Arbor vitae, je Jiří Lammel.

(Martin Boštík)

Nová kniha

Mladočovské Jericho. Kolektivizace jedné vesnice

MLADOČOVSKÉ JERICOHO
kolektivizace jedné vesnice / Jan Boštík



Knižní vydání unikátního dobového svědectví mladočovského rolníka Jana Boštíka (1903–1981) zachycujícího průběh kolektivizace v jeho rodné obci a velký duchovní zápas o charakter české vesnice.

Text zprostředkovává poutavým, mnohdy až humorným způsobem životní realitu zemědělce 50. let. Podrobně zachycuje události bolestného přechodu od soukromého ke kolektivnímu způsobu hospodaření. Ukazuje naprostou bezmoc obyvatel východočeské vesničky před soustředěným tlakem státních orgánů, které za jakoukoli cenu usilují vybudovat jednotný model zemědělského života. V těchto aspektech má příběh obecnou platnost pro kolektivizační postup na celém území Československa.

Jde o brilantní anatomii jedné zkázy, která čtenáři nabízí jedinečnou možnost pocítit kolektivizaci na vlastní kůži. Originální literární ztvárnění dobývání vesnice „rudými apoštoly nového náboženství“ je inspirováno biblickým vyprávěním o dobývání Jericha izraelskými kmeny.

Autorem grafické úpravy knihy, kterou vydává Regionální muzeum v Litomyšli a nakladatelství Kodudek, je Pavel Hájek.

(Martin Boštík)

Venkovní hra pro každého

Litomyšl jinak

do 31. prosince 2021

Po prázdninách se většina z nás zase uchýlí ve volném čase ke kratším výletům po okolí, a protože i my podporujeme pohyb na čerstvém vzduchu, připravili jsme program, který vás na jednu procházku městem vezme. Na stránce <http://www.rml.cz/cs/regionalni-historie/litomysl-jinak.html> najdete ke stažení mapu, podle které postupně navštívíte různá místa v Litomyšli a splníte tam úkol. Nejde o vědomosti, ale o postřeh, takže děti klidně zahanbí dospělé nebo přespolní starousedlíky. Účastnit se mohou jednotlivci, rodiny nebo na alternativní procházku Litomyšlí můžete vzít návštěvu. Po vyluštění se zastavte na pokladně Regionálního muzea v Litomyšli, kde si jako odměnu vyzvednete *Stezku dědictví* dle vlastního výběru. A pak můžete vyrazit zase na jinou procházku, tentokrát tematicky zaměřenou na místní historii.

(Hana Klimešová)

Dětská herna

od 16. března 2021

Hrají si Vaše děti rády? A co Vy dospělí? Jestli ano, tak právě pro Vás je otevřena naše dětská herna. Je to místo pro volné hraní dětí s rodiči a najdete zde několik zastavení či koutků, kde budou připravené různé aktivity určené nejen ke hraní, ale také k tvoření. Děti si budou moci pohrát v oblíbeném muzejním domečku, skládat puzzle, oblékat panenky a mnoho dalšího. Na své si přijdou kluci i holčičky. Věříme, že návštěva naší herny bude pro všechny příjemným zážitkem a relaxací během prohlídky muzea.



(Renata Kmošková)

Nevyhazujte staré časopisy do sběru!

Regionální muzeum v Litomyšli chystá na příští rok velkou výstavu o časopisech pro děti a mládež od jejich počátků po začátek 90. let (období Rakouska-Uherska a Československa). Jestli máte doma staré Junáky, Puntí, Mladé Hlasatele, Rodokapsy, Pionýry, ABC, Čtyřlístky, Pífy, Mickey Mouse apod. a je vám líto je vyhodit nebo se vám nechce je rozprodávat za pár korun, přineste je do muzea. Vzácnější kusy odkoupíme za rozumné ceny. Kontaktní osoba: Petr Chaloupka, 605 508 753, chaloupka@rml.cz.



(Petr Chaloupka)

DLOUHODOBÉ PROGRAMY

Expozice

Litomyšl – město kultury a vzdělanosti

Více informací k expozici naleznete zde:
<http://www.rml.cz/cs/muzeum/expozice.html>



Expozice
Litomyšl
– město kultury
a vzdělanosti

Permanentky pro školy

Regionální muzeum v Litomyšli nabízí speciální permanentky, které za zcela symbolickou částku umožní celoroční návštěvy muzea školními třídám. Více zde: <http://www.rml.cz/cs/informace/pro-navstevniky.html>

PUTOVNÍ VÝSTAVY LITOMYŠLSKÉHO MUZEA

Informace o putovních výstavách nabízených RML naleznete zde:

Retrogaming – <http://www.rml.cz/cs/informace/pro-muzea/retrogaming.html>

Zmatené peníze – <http://www.rml.cz/cs/informace/pro-muzea/zmatene-penize.html>

Astronomické tradice v Pardubickém kraji – <http://www.rml.cz/cs/informace/pro-muzea/astronomie.html>

Krvavý román Josefa Váchala – <https://www.portmoneum.cz/portmoneum/putovni-vystavy>

Otevírací doba – hlavní budova

Út–Pá: 9.00–12.00, 13.00–17.00
So–Ne: 9.00–17.00
letní prázdniny Út–Ne: 9.00–17.00

Otevírací doba – Rodný byt Bedřicha Smetany a Portmoneum – Museum Josefa Váchala

duben, říjen: So, Ne: 9.00–12.00, 13.00–17.00
květen – září: Út–Ne: 9.00–12.00, 13.00–17.00

Přístup pro handicapované návštěvníky

Hlavní budova muzea je plně bezbariérová včetně toalet (vchod z Jiráskovy ulice).
Rodný byt B. Smetany a Portmoneum – Museum Josefa Váchala nejsou bezbariérové (několik schodů, či převýšení; úzké průchody apod.), přístupné jsou pouze s vlastním asistentem.

Tiskový servis:

Regionální muzeum v Litomyšli, tel: 461 615 287, email: info@rml.cz

Pokud máte zájem o více informací ohledně výstav a projektů, kontaktujte následující pracovníky:

Archeologie – Mgr. Jana Němcová, 739 031 857, nemcova@rml.cz

Od kolébky k rubáši / Portmoneum – Mgr. Hana Klimešová, 777 840 425, klimesova@rml.cz

Lidový nábytek – Mgr. René Klimeš, 739 031 849, klimes@rml.cz

Lektorované programy – Renata Kmošková, kmoskova@rml.cz

Retrogaming / Zmatené peníze / Dětské časopisy – Mgr. Petr Chaloupka, 605 508 753, chaloupka@rml.cz

Moták / Jirásek / Mladočovské Jericho / Astronomické tradice – PhDr. Martin Boštík, bostik@rml.cz

Kde pracovníci muzea sídlí?

V hlavní budově (Jiráskova 9) a v budově zámeckého pivovaru v Litomyšli (Jiráskova 133), část B, vstup z ulice Jiráskova.

Pro badatele: Badatelna je otevřena v pracovních dnech po předchozí domluvě s jednotlivými kurátory.

Změna programu vyhrazena!