

Regionální muzeum v Litomyšli

zřizované Pardubickým krajem

TISKOVÁ ZPRÁVA

20. listopad 2019

NOVINKY

Výstava

Fenomén Igráček

3. prosinec 2019 – 1. březen 2020

Výstava *Fenomén Igráček* seznamuje dnešní děti s hračkou, která byla v 70. a 80. letech oblíbená mezi jejich rodiči. Nechybí ani legendární první postavička zedníka z roku 1976. Podstatně novějšího data jsou potom Igráčci v oblíbené dětské herně, která je nedílnou součástí výstavy.

Speciálně pro litomyšlskou výstavu byly vytvořeny dvě originální postavičky Igráčků z dílny Miroslava Svobody. Jedná se o zpodobnění dvou historických osobností, jejichž životy jsou spjaty s Litomyšlí, a to šlechtičny Marie Manrique de Lary, manželky stavitele zdejšího zámku Vratislava z Pernštejna, a spisovatelky Magdaleny Dobromily Rettigové. V této souvislosti jsou prezentovány také portréty jmenovaných žen vytvořené Renatou Edlmanovou, která pro jejich ztvárnění využila techniku prošívání nástěnných textilií.



K výstavě je připraven doprovodný program pro školy a širokou veřejnost. Přijďte si k nám do muzea domalovat a dotvořit vlastního Igráčka!

Putovní výstava vznikla v Technickém muzeu v Brně v souvislosti s obnovením výroby této figurky. V současné době se realizací výstavy věnuje firma Efko.

Doprovodný program pro veřejnost

Adventní neděle v muzeu

1. prosinec, 14–16 hodin

Vernisáž výstavy *Fenomén Igráček* ve 14 hodin ve výstavních prostorách hlavní budovy muzea.

Vernisáž bude spojena s adventním posezením s autory výstavy a s textilní výtvarnicí Renatou Edlmanovou.

8. prosinec, 13–17 hodin

Tvořivý Igráček – výtvarná dílna pro malé i velké návštěvníky. Přijďte si domalovat a dotvořit postavičku legendárního Igráčka podle vlastní fantazie a vkusu. Postavičky bílých panáčků budou také v prodeji na pokladně muzea a mohou se tak stát originálním dárkem pod stromeček. Cena figurky bude 50 Kč.



Doprovodný program k výstavě pro školy a školky

Procházka výstavou

Komentované prohlídky výstavy muzejní pedagožkou, která vás a vaše žáky seznámí s historií této dnes již legendární hračky. Součástí procházky nebude jen koukání do vitrín, ale hlavně možnost pohrát si s Igráčky přímo ve výstavě.

Cílová skupina: žáci MŠ, ZŠ, SŠ, speciálních škol a školní družiny.

Délka programu: cca 60 minut – dle časových možností účastníků.

Termín: na prohlídku je potřeba se přihlásit 14 dní předem.

Kontaktní osoba: Renata Kmošková, e-mail: kmoskova@rml.cz (tel. 461 615 287) – žáci MŠ a ZŠ; Mgr. Alena Binarová, Ph.D. (binarova@rml.cz) – studenti SŠ.

Cena: Žáci a studenti s předplacenou permanentkou vstup zdarma, bez předplacené permanentky je cena dle platného ceníku na pokladně muzea.

(Alena Binarová)

Adventní program v muzeu

1. prosinec, 14–16 hodin

Vernisáž výstavy *Fenomén Igráček* ve 14 hodin ve výstavních prostorách hlavní budovy muzea. Vernisáž bude spojena s adventním posezením s autory výstavy a s textilní výtvarnicí Renatou Edlmanovou.



8. prosinec, 13–17 hodin

Tvořivý Igráček – výtvarná dílna pro malé i velké návštěvníky. Přijďte si domalovat a dotvořit postavičku legendárního Igráčka podle vlastní fantazie a vkusu. Postavičky bílých panáčků budou také v prodeji na pokladně muzea a mohou se tak stát originálním dárkem pod stromeček. Cena figurky bude 50 Kč.

15. prosinec, 14–16 hodin

Komentovaná prohlídka k výstavě *Konec jedné epochy. Listopad 1989 v Litomyšli*. Začátek ve 14 hodin v hlavní budově muzea. Výstavou Vás provede PhDr. Martin Bošík. A co zajímavého se dozvíte? Například to, že společenské nepokoje v okrese Svitavy začaly v listopadu 1989 právě v Litomyšli a ještě mnoho dalšího. Přijďte se dozvědět něco nového nebo si „osvěžit“ svoje vzpomínky.

22. prosince, 13–17 hodin

Hraní a volné tvoření ve výstavě *Fenomém Igráček*. Přijďte se blíže seznámit s hračkou, která vznikla v 70. a 80. letech minulého století. Uvidíte legendární první postavičku zedníka z roku 1976 nebo dvě originální postavičky Igráčků z dílny Miroslava Svobody vytvořené speciálně pro litomyšlskou výstavu. Nejen pro děti je ve výstavě připravena herna s figurkami Igráčků různých profesí a volné tvoření.

24. prosince, 13.30–15 hodin

Tradiční **Štědrovečerní koledování se skupinou *Věneband*** před hlavní budovou muzea. I letos nezapomeňte svíčky s sebou. Junák, svaz skautu a skautek ČR, do Litomyšle přiveze Betlémské světlo. To bude v době Štědrovečerního koledování hořet v kryptě piaristického kostela. Občerstvení v podobě nápojů zajištěno. Koledování se koná s laskavou podporou Zámeckého návrší p.o.



(Renata Kmošková)

Otevírací doba muzea o vánočních svátcích

Út–Pá: 9.00–12.00, 13.00–17.00

So–Ne: 9.00–17.00

24. prosince: 13.30–15.00 hodin

25. prosince: 9.00–17.00 hodin

26. prosince: 9.00–17.00 hodin

30. prosince: zavřeno

31. prosince: 9.00–12.00, 13.00–16.00

1. ledna: zavřeno

(Renata Kmošková)

Výstava

Konec jedné epochy. Listopad 1989 v Litomyšli

17. listopad 2019 – 12. leden 2020



Výstava seznamuje návštěvníky s obdobím od listopadu 1989 do červnových parlamentních voleb 1990. Představuje průběh událostí, které v Litomyšli vedly ke změnám v ovládnutí veřejného prostoru, z něhož byla postupně vytěšňována vládnoucí komunistická strana. Hosté mohou mj. zhlédnout řadu dobových fotografií a kreslených a tištěných plakátů, jimiž byl vyzdoben exteriér města.

Součástí výstavy jsou i dvě místní historické videonahrávky. První zachycuje demonstraci konanou 26. listopadu, druhá tzv. Svobodnou tribunu Občanského fóra, uskutečněnou za účasti herců Marty Vančurové a Jana Kačera 7. prosince 1989. Dále je ke zhlédnutí krátký film žáků ZŠ U Školek, připravený k 30. výročí listopadových událostí (viz dále).

Na odbornou část výstavy navazuje instalace interiéru, která navodí atmosféru života domácnosti v předlistopadovém období se zaměřením na studenty. Doprovodný program zahrnuje mj. Politické pexeso, oblíbenou společenskou hru, při níž si návštěvníci budou moci připomenout podoby československých politiků z přelomu 80. a 90. let 20. století, či možnost uvázat si pionýrský šátek a vyzkoušet plynovou masku.

Záštitu nad výstavou převzal Roman Línek, první náměstek hejtmána Pardubického kraje. Výstava vznikla za podpory Ministerstva kultury České republiky.

Doprovodný program pro školy

Procházka výstavou

Komentované prohlídky obohacené o interaktivní prvky povede autor výstavy a muzejní pedagožka. Budou přizpůsobeny věku žáků a jsou v souladu s ŠVP a RVP.

Cílová skupina: Žáci základních, středních škol, víceletých gymnázií, speciálních škol, školní družiny.

Délka programu: 45–60 minut a dle časových možností účastníků.

Termín: Na prohlídku je potřeba se přihlásit alespoň 14 dní předem.

Kontaktní osoba pro žáky II. stupně ZŠ, SŠ a víceletá gymnázia: PhDr. Martin Boštík, bostik@rml.cz, 461 614 626.

Kontaktní osoba pro žáky I. stupně ZŠ a speciálních škol: Renata Kmošková, kmoskova@rml.cz, 461 615 287.

Cena: Žáci a studenti s předplacenou permanentkou mají vstup zdarma, bez předplacené permanentky je cena dle platného ceníku na pokladně muzea.



Doprovodný program pro veřejnost

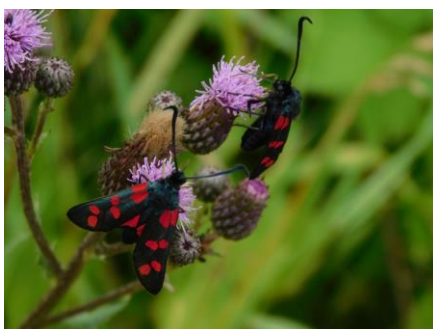
Komentovaná prohlídka proběhne 15. prosince ve 14 hodin.

(Martin Boštík, Renata Kmošková, Veronika Sochůrek)

Výstavy

Litomyšlská entomologie a Fauna na poštovních známkách

14. září – 24. listopad 2019



V pátek 13. září proběhla v Regionálním muzeu od 17 hodin vernisáž dvou výstav.

První z nich – nazvaná *Litomyšlská entomologie* – seznamuje návštěvníky s významnými představiteli této vědy z Litomyšle a okolí, z nichž někteří dosáhli celostátního významu a prosluli také v zahraničí jako např. František Klapálek. Entomologii se však věnovali třeba i cestovatel Josef Kořenský nebo kynolog Karel Podhajský.

Vystaveny jsou nejrůznější pomůcky, nutné k provozování této záliby, ale především velké množství zajímavých zástupců hmyzí říše sbíraných místními entomology; a to z regionu, České republiky i z exotických krajín celého světa.

Druhá výstava – *Fauna na poštovních známkách* – ukazuje výběr poštovních známek ze všech obydlených kontinentů, které zobrazují různé živočišné druhy – od hmyzu přes ryby a ptáky až po savce.

Autorem obou výstav, otevřených do 24. listopadu 2019, je Oldřich Pakosta, který zájemce z řad veřejnosti osobně provede na **komentovaných prohlídkách** v neděli 6. října, v sobotu 26. října a v neděli 10. listopadu (**POZOR ZMĚNA TERMÍNU**), vždy od 14 hodin. Délka prohlídky dle zájmu účastníků.

Školy se mohou objednat na prohlídky s Luborem Urbánkem – alespoň týden dopředu – na tel. 461 615 287 nebo 605 508 753 či na email pokladna@rml.cz nebo chaloupka@rml.cz. Délka prohlídky dle domluvy.

(Petr Chaloupka)



Zimní dětská herna v muzeu

Od 26. října 2019

Oblíbená dětská herna bude opět otevřena. Nemůžete v zimě na hřiště? Nevadí, přijďte si pohrát k nám. Volné hraní a tvoření v teple muzejního sálu. Těšíme se na Vás.

(Renata Kmošková)



DLOUHODOBÉ PROGRAMY

Expozice

Litomyšl – město kultury a vzdělanosti

Nová expozice RML je otevřena od července 2014 – více zde:
<http://www.rml.cz/cs/muzeum/expozice.html>



Expozice
Litomyšl
– město kultury
a vzdělanosti

Lektorovaný program

Udělej si vlastní sgrafito!

Unikátní projekt Regionálního muzea v Litomyšli a Městské galerie Litomyšl, při kterém si účastníci kurzu mohou vyrobit vlastní renesanční sgrafito. Vhodné pro školy, širokou veřejnost i jako dárek (zážitkový poukaz). Více zde:
<http://www.rml.cz/cs/vzdelavaci-programy/sgrafito.html>



Permanentky pro školy

Regionální muzeum v Litomyšli od roku 2016 nabízí speciální permanentky, které za zcela symbolickou částku umožní celoroční návštěvy muzea školním třídám. Více zde:
<http://www.rml.cz/cs/informace/pro-navstevniky.html>

PUTOVNÍ VÝSTAVY LITOMYŠLSKÉHO MUZEA

Retrogaming

Počátky osobních počítačů u nás

29. říjen 2019 – 12. leden 2020, Technické muzeum v Brně

Interaktivní výstava historických počítačů a počítačových her – více zde:

<http://www.rml.cz/cs/novinky/aktualita/retrogaming-pocatky-osobnich-pocitacu-u-nas-2019-10-29>



Zmatené peníze

17. říjen 2019 – 26. leden 2020, Vlastivědné muzeum v Šumperku

Interaktivní numizmatická výstava o zmatcích ve financích států zapojených do první světové války s bohatým doprovodným programem – více zde:

<http://www.rml.cz/cs/novinky/aktualita/zmatene-penize-2019-10-17>



Informace o putovních výstavách nabízených RML naleznete zde:

Retrogaming – <http://www.rml.cz/cs/informace/pro-muzea/retrogaming.html>

Zmatené peníze – <http://www.rml.cz/cs/informace/pro-muzea/zmatene-penize.html>

Astronomické tradice v Pardubickém kraji – <http://www.rml.cz/cs/informace/pro-muzea/astronomie.html>

Otevírací doba – hlavní budova

Út–Pá: 9.00–12.00, 13.00–17.00

So–Ne: 9.00–17.00

letní prázdniny Út–Ne: 9.00–17.00

Otevírací doba – Rodný byt Bedřicha Smetany

duben, říjen: So, Ne: 9.00–12.00, 13.00–17.00

květen – září: Út–Ne: 9.00–12.00, 13.00–17.00

Prohlídky *mimo otevírací dobu* je možné objednat pro skupiny minimálně 10 osob na tel. 461 615 287 nebo 461 616 723 (přímá linka do Rodného bytu – jen v otevírací době) nebo na info@rml.cz.

Otevírací doba – Portmoneum – Museum Josefa Váchala

z důvodu rekonstrukce uzavřeno

Přístup pro handicapované návštěvníky

Hlavní budova muzea je plně bezbariérová včetně toalet (vchod z Jiráskovy ulice).

Rodný byt B. Smetany není bezbariérový (několik schodů), přístupný je pouze s vlastním asistentem.

Portmoneum není přístupné pro vozíčkáře.

Tiskový servis:

Regionální muzeum v Litomyšli, tel: 461 615 287, email: info@rml.cz

Pokud máte zájem o více informací ohledně výstav a projektů, kontaktujte následující pracovníky:

Archeologie - Mgr. Jana Němcová, 739 031 857, nemcova@rml.cz

Litomyšlská entomologie / Zmatené peníze / Retrogaming – Mgr. Petr Chaloupka, 605 508 753, chaloupka@rml.cz

Astronomické tradice / 1989 – PhDr. Martin Boštík, bostik@rml.cz

Fenomén Igráček – Mgr. Alena Binarová Ph.D., binarova@email.cz

Lektorované programy – Renata Kmošková, kmoskova@rml.cz

Kde pracovníci muzea sídlí?

V hlavní budově (Jiráskova 9) a v budově zámeckého pivovaru v Litomyšli (Jiráskova 133), část B, vstup z ulice Jiráskova.

Pro badatele: Badatelna je otevřena v pracovních dnech po předchozí domluvě s jednotlivými kurátory.

Změna programu vyhrazena!