

Regionální muzeum v Litomyšli

zřizované Pardubickým krajem

TISKOVÁ ZPRÁVA

20. říjen 2016

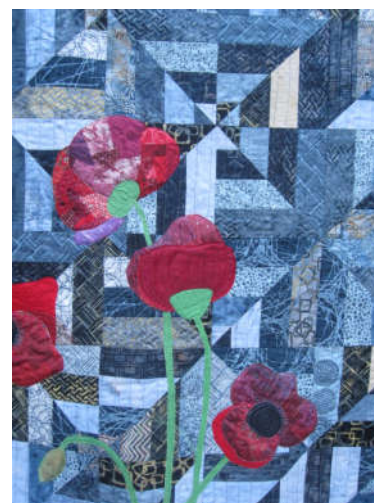
NOVINKY

výstava

Patchwork voní barvami

6. listopad 2016 – 22. leden 2017

První listopadový víkend, v sobotu 5. listopadu ve 14 hodin, bude pro veřejnost v muzeu otevřena výstava Spolku patchworku Litomyšl ve spolupráci s holandskými patchworkářkami z Rodenu. Švadlenky z obou spolků Vám představí novinky ze svojí tvorby. Uvidíte deky, drobné dekorace, quilty, polštáře, hračky a mnoho dalšího. Věřte nebo ne, ale v letošním roce se litomyšlské patchworkářky společně sešly již na 108. dílně. Cílem spolku je sdružovat všechny „spřízněné duše“ se zájmem o šití patchworku a quilting, ale také se zájmem o ruční práce. Svůj koníček nadšené švadlenky propagují a rozšiřují, kde se dá. Například na pravidelných šicích dílnách, výstavách a předváděcích akcích nejen pro členky spolku, ale také pro širokou veřejnost. Na šití pro veřejnost se můžete těšit i letos – přijít do muzea, a tak se blíže seznámit s touto technikou. Podrobnější popis a termíny dílen viz níže a na stránkách muzea www.rml.cz a www.patchwork.lit.cz. Na vaší návštěvu se těší členky Spolku patchworku Litomyšl a lektorky z muzea.



Doprovodný program pro školky, školy, školní družiny a širokou veřejnost

Procházka výstavou *Patchwork voní barvami*

Formou komentované prohlídky s lektorem se děti, ale i dospělí, podrobněji seznámí s technikou výroby patchworku. Výklad bude doplněn také krátkým povídáním k vánočním zvykům. Zaměřeno na řemeslné a lidové tradice. Pojetí prohlídky je vhodné pro dospělé i děti (bude přizpůsobeno věku dětských návštěvníků).

Na „procházku“ s lektorem se, prosím, přihlaste předem. Rezervace u průvodců na čísle: 461 615 287 nebo na e-mail: info@rml.cz, kmoskova@rml.cz.

Cílová skupina: žáci mateřských, základních a středních škol, školní družiny, dospělí návštěvníci (skupiny).

Délka programu: dle časových možností účastníků, 30–60 minut.

Termín: dle objednání do 22.1.2017

Provázanost se ŠVP: Program lze zahrnout do vzdělávací oblasti Člověk a jeho svět – tématické okruhy Místo, kde žijeme, Lidé kolem nás a Lidé a čas a vzdělávací oblasti Člověk a společnost – Člověk v dějinách, Modernizace společnosti, Moderní doba – obor Dějepis, Člověk a svět práce, Umění a kultura – obor Výtvarná výchova.

Vstupné: děti MŠ zdarma, žáci a studenti na permanentky vstup zdarma, žáci a studenti bez předplacené permanentky dle běžného ceníku, učitelé zdarma, návštěvníci dle běžného ceníku.

Šicí dílny pro školy a veřejnost

Víte, co je to patchwork? Nevíte? Nevadí! Přijďte do muzea a společně to odhalíme. Připravili jsme pro vás dílny zaměřené na šití a vyrábění drobných dekorací technikou patchworku.

Šicí dílny pro první i druhý stupeň ZŠ, SŠ a víceletá gymnázia: součástí dílny bude prohlídka výstavy s výkladem a krátké povídaní k vánočním zvykům. V muzejním atelieru si poté budeme hrát s barvami, vzory a nejen textilními materiály. Každý žák si odnese jednoduchý patchworkový výrobek. Vše proběhne pod vedením členek Spolku patchworku Litomyšl a lektorů z muzea. Přizpůsobeno věku žáků a studentů. Na „barevné“ šicí dílny se, prosím, přihlaste minimálně týden předem. Rezervace u průvodců na čísle: 461 615 287 nebo na e-mail: info@rml.cz, kmoskova@rml.cz.

Termín: 16. listopad, 30. listopad, 14. prosinec 2016, 4. leden, 11. leden, 18. leden 2017

Délka programu: 90 minut

Časy jednotlivých dílen: 8.00, 9.30, 11.00 nebo dle dohody.

Provázanost se ŠVP: Program lze zahrnout do vzdělávací oblasti Člověk a jeho svět – tématické okruhy Místo, kde žijeme, Lidé kolem nás a Lidé a čas a vzdělávací, oblasti Člověk a společnost – Člověk v dějinách, Modernizace společnosti, Moderní doba – obor Dějepis, Člověk a svět práce, Umění a kultura –obor Výtvarná výchova.

Vstupné: děti MŠ 10 Kč, žáci a studenti s předplacenou permanentkou 30 Kč, žáci a studenti bez předplacené permanentky 60 Kč, učitelé zdarma. V ceně je zahrnutý vstup na výstavu, lektor a materiál na tvoření.



Šicí dílna pro veřejnost – „Noc a den“ v muzeu

V rámci výstavy *Patchwork voní barvami* jsme si pro vás připravili šicí dílnu. Naučíme Vás jednu z oblíbených patchworkových rychlotechnik pod poetickým názvem „Noc a den“. Dílna je určena pro dvanáct švadlenek z řad veřejnosti a je potřeba se přihlásit předem. Smutní nemusí být ani ti, na které nezbude místo k šití. Dílna bude po celou dobu otevřena široké veřejnosti. Můžete se přijít podívat, jak se šije quilt a případně si vytvořit malou patchworkovou drobnost. Vše proběhne pod vedením členek Spolku patchworku Litomyšl a lektorů z muzea.

Termín: 27. listopad 2016

Doba trvání dílny: 13–17 hodin, švadlenky 12,30–17 hodin z důvodu přípravy pomůcek před kurzem.

Cena dílny: 200 Kč zahrnuje návod na šití, prodejce látek a lektory. Látky (dva vzory) dle vlastního výběru si každý kupuje sám a to přímo na dílně.

Co s sebou: seřízený šicí stroj a základní šicí potřeby, pravítko, nůžky, řezací podložka a řezák, blok na poznámky.

Jak se přihlásit: Na „barevné“ šicí dílny se, prosím, přihlaste nejdéle do **20. listopadu 2016**. Rezervace u průvodců na čísle 461 615 287 nebo na e-mail: info@rml.cz, kmoskova@rml.cz. **Prosíme vás o zanechání kontaktu formou e-mailu nebo telefonu pro zaslání upřesňujících informací ke kurzu.** Počet míst k šití je připraven pro 12 švadlenek.

Změna programu vyhrazena! Těšíme se na vás.

(Renata Kmošková)

výstava

Stanislav Bubeníček Litomyšlský fotograf, spisovatel a humorista

5. prosinec 2016 – 22. leden 2017

JUDr. Stanislav Bubeníček (1904–1979) byl litomyšlský advokát, spisovatel, amatérský fotograf a filmař, hudebník, esperantista a velký humorista. Poté, co byl v roce 1950 z politických důvodů nucen zanechat advokátní praxe, vystřídal celou řadu povolání – od lesního dělníka, přes elektrikáře, recepčního až po klarinetistu v kapelách cirkusů Čechie a Humberto. Výstava, jejíž vernisáž se uskuteční v neděli 4. prosince ve 14 hodin, představí jeho život, literární dílo a výběr ze snímků, které vytvořil v Litomyšli v době druhé světové války.



Fotbalové utkání mužstev SK Litomyšl a SK Parník

Představení Bubeníčkovy knihy dětských vyprávění o staré Litomyšli

4. prosinec 2016

Na vernisáži výstavy o Stanislavu Bubeníčkově bude představena jeho kniha dětských vyprávění o staré Litomyšli **Povídej, dědo, jaks byls malejs**, v níž autor vylíčil očima dítěte život ve městě před první světovou válkou a připojil několik svých pohádek.

Toto dílo, jež sepsal v roce 1971 pro svá vnoučata, je mimořádně vydařeným spojením popisu městských reálií s viděním světa očima malého rozpustilého kluka. Jedním dechem se můžete dovědět o tom, jak fungoval němý biograf, či kdo v Litomyšli vlastnil první automobil, a zároveň se zasmát líčení nedělní bitvy Záhradanů a Podkosteláků. Kniha je doplněna studií o životě a díle autora, poznámkovým aparátem a doprovázena ilustracemi litomyšlských reálií, které pro ni vytvořil místní výtvarník Ondřej Moučka.



Autorem grafické úpravy knihy, kterou vydává Regionální muzeum v Litomyšli a tiskárna H.R.G., ve spolupráci s nakladatelstvím Arbor vitae, je Jiří Lammel. Knížka bude skvělým vánočním dárkem (nejen) pro děti.

(Martin Boštík)

Adventní neděle v muzeu

listopad – prosinec 2016

27. 11. „Noc a den“ v muzeu

Šicí dílna pro veřejnost, na které Vás naučíme jednu z patchworkových rychlotechnik pod poetickým názvem „Noc a den“. Dílna je určena pro dvanáct švadlenek z řad veřejnosti a je potřeba se na ni přihlásit předem (www.rml.cz). Smutní nemusí být ani ti, na které nezbude místo k šití. Dílna bude po celou dobu otevřena široké veřejnosti. Můžete se přijít podívat, jak se šije quilt a vytvořit si malou patchworkovou drobnost. Vše proběhne pod vedením členek Spolku patchworku Litomyšl a lektorů z muzea.





4. 12. Povídej, jak se kreslí knížka

Výtvarná dílna je inspirována knihou Stanislava Bubeníčka *Povídej, jak bys malejs*, jejíž uvedení do prodeje proběhne tento den v muzeu. Dílnu povede Ondřej Moučka, původem litomyšlský výtvarník a výtvarný pedagog, autor ilustrací ke knize. Dozvíte se, jak obrázky k příběhům vznikají, budete se moci na cokoli zeptat a na vlastní kůži si práci ilustrátora vyzkoušet. Pro malé i velké účastníky je připraveno také předčítání úryvků z knihy.

11. 12. Zimní radovánky v muzeu

Oblíbená dětská herna pro malé návštěvníky, ale nejen pro ně, se vrací do tepla muzejního sálu. Chcete se schovat před mrazem nebo jen příjemně a netradičně prožít čas s Vašimi dětmi či kamarády? Jestli ano, tak si pojdte pohrát do naší herny. Nabízí různé aktivity, hry a tvoření. **Otevřeno po celou zimu až do 5. března 2017.**



18. 12. Kouzlo vánočních hvězd

Přijďte se vánočně naladit a tvořit v ateliéru muzea. Budeme si „hrát“ s korálky, látkami, papírem a dalšími materiály. Hvězdnými ozdobami můžete ozdobit vánoční stromeček, dárky či přání pro svoje nejbližší.

Otevřeno od 13 do 17 hodin v muzejním ateliéru a prostorách výstavy. Adventní programy jsou vhodné pro všechny bez rozdílu věku. Srdečně vás zvou a těší se na vás lektoři z muzea. Změna programu vyhrazena!

(Renata Kmošková)

PROBÍHÁ

výstava

Litomyšl – hlavní město současné české architektury

1. říjen – 20. listopad 2016



Cílevědomé prosazování kvalitních staveb po roce 1990 vyneslo desetitisícovou Litomyšl na pozici hlavního města soudobé české architektury. Svou tvorbu zde uplatňují architekti z Brna (například Zdeněk Fránek, Petr Hruša, Petr Pelčák, Tomáš Rusín a Ivan Wahla, Viktor a Martin Rudišovi, Zdeňka Vydrová) i Prahy (Petr Benda, Mikuláš Hulec, Petr Keil, Josef Pleskot, Petr Hájek, Tomáš Hradečný, Jan Šépka) i odjinud. Panuje obecná shoda, že mít v Litomyšli svou realizaci je pro architekta věcí prestiže a jedná se o svého druhu uznání jeho schopností.

Krytý plavecký bazén architektonické kanceláře DRNH, 2011

Fenomén současné litomyšlské stavební kultury představí mimořádná výstava, jejímiž autory jsou dva známí kritici a popularizátoři moderní architektury. Kurátorem výstavy je výtvarný kritik a spisovatel Petr Volf, který mj. působil řadu let v časopise Reflex, architektonického ztvárnění se ujal „sklepák“ David Vávra, jeden z otců populárních Šumných měst. Přehlídku obohatí dvě desítky modelů staveb dodaných přímo jednotlivými architektonickými kancelářemi.

Výstavu pořádá Město Litomyšl ve spolupráci s Regionálním muzeem v Litomyšli.

Výstava je součástí celoměstského projektu oslav Světového dne architektury ve dnech 30. 9. – 3. 10. 2016, v Litomyšli již tradičně nazvaného ArchiMyšl.



(René Klimeš)

program

Archeologie nás baví

10.–25. říjen 2016

V rámci oslavy Mezinárodního dne archeologie, který letos připadl na 15. října, připravilo Regionální muzeum v Litomyšli pro širokou veřejnost a zejména pro příznivce archeologie pestrý program.



výstava

Archeologie nás baví

10.–25. říjen 2016

Od 10. října budou moci návštěvníci muzea vidět archeologické soubory, které se podařilo získat při záchranných výzkumech v okrese Svitavy během posledních pěti let.

Seminář pro veřejnost

24.–25. říjen

Na 24.–25. října 2016 je pro příznivce archeologie připravený seminář s přednáškami. Přednášky se konají ve výstavním sále v prvním patře budovy RML.

Program

Pondělí 24. 10. 2016

Zahájení 13:00

13:15 – 14:00 Mgr. Kristýna Bulvová (Východočeské muzeum v Pardubicích): Sídliště z mladší doby kamenné a nález plastiky kozla z Třebosic (okr. Pardubice).

14:00 – 14:45 Mgr. Tomáš Zavoral, DiS. (Východočeské muzeum v Pardubicích): Nové archeologické objevy v historickém jádru Pardubic.

14:45 – 15:15 Přestávka na občerstvení, diskuse

15:15 – 16:00 PhDr. Martina Beková (Muzeum a galerie Orlických hor): Počátky historického Opočna (archeologické prameny a Kosmova kronika).

16:00 – 16:45 Bc. David Maršálek (Bacrie o.p.s): Experimentální archeologie – když minulost ožívá.

Úterý 25. 10. 2016

Zahájení 13:00

13:15 – 14:00 PhDr. David Vích (Regionální muzeum ve Vysokém Mýtě): Vraclavské hradisko ve světle archeologických pramenů.

14:00 – 14:45 PhDr. Jan Jílek, PhD. (Východočeské muzeum v Pardubicích): Keltové a Germáni ve východním Polabí a na Českomoravském pomezí.

14:45 – 15:15 Přestávka na občerstvení, diskuse

15:15 – 16:00 Mgr. František Janošek Kašpárek (Východočeské muzeum v Pardubicích): Pardubice, Třída Míru v průběhu času.

16:00 – 16:45 Mgr. Jana Němcová – Bc. Pavel Kejval (Regionální muzeum v Litomyšli): Městečko Trnávka, pravěké a středověké situace skryté pod budovou stáží u fary.

(Jana Němcová)

malá výstava

Příroda Litomyšlska – jehličnatý les

4. říjen 2016 – 8. leden 2017

Na rok 2016 připravilo Regionální muzeum v Litomyšli sérii malých výstav věnovaných různým přírodním prostředím Litomyšlska. Jako čtvrté si mohou návštěvníci prohlédnout rostliny, houby a živočichy (hmyz, ptáky i savce) typické pro jehličnatý les. Dozví se např. kdy se v okolí naposledy objevil vlk nebo rys.

(Petr Chaloupka)



DLOUHODOBÉ PROGRAMY

expoziční

Litomyšl – město kultury a vzdělanosti

Nová expozice RML je otevřena od července 2014 – více zde:
<http://www.rml.cz/cs/muzeum/expozice.html>



Expozice
Litomyšl
– město kultury
a vzdělanosti

Rodný byt Bedřicha Smetany

Muzicírování s Bedříškem a programy Proč bychom se netěšili... a Račte vstoupit

V Rodném bytě Bedřicha Smetany jsou instalovány interaktivní programy *Proč bychom se netěšili...* a *Ráčte vstoupit*. Návštěvníci mají také možnost zahrát si na 110 let staré pianino Rudolf Kotík zapůjčené firmou PIANOservis Lanškroun. Více zde: <http://www.rml.cz/cs/muzeum/rodny-byt-bedricha-smetany.html>



lektorovaný program

Udělej si vlastní sgrafito!

Kurz, na kterém si mohou účastníci vyrobit vlastní renesanční sgrafito – vhodné pro školy, širokou veřejnost i jako dárek (zážitkový poukaz). Více zde:
<http://www.rml.cz/cs/vzdelavaci-programy/pro-verejnost.html> (veřejnost)
<http://www.rml.cz/cs/vzdelavaci-programy/pro-skoly.html> (školy)



Permanentky pro školy

Regionální muzeum v Litomyšli od roku 2016 nabízí speciální permanentky, které za zcela symbolickou částku umožní celoroční návštěvy muzea školním třídám. Více zde:
<http://www.rml.cz/cs/novinky/aktualita/permanentky-pro-skoly-2016-01-01>

PUTOVNÍ VÝSTAVY LITOMYŠLSKÉHO MUZEA

Retrogaming

Počátky osobních počítačů u nás

14. říjen 2016 – 8. leden 2017, Sládečkovo vlastivědné muzeum v Kladně

Interaktivní výstava historických počítačů a počítačových her – více zde:

<http://www.rml.cz/cs/novinky/aktualita/retrogaming-2016-10-10>

Informace o putovních výstavách nabízených RML naleznete zde:

Retrogaming – <http://www.rml.cz/cs/informace/pro-muzea/retrogaming.html>

Zmatené peníze – <http://www.rml.cz/cs/informace/pro-muzea/zmatene-penize.html>

Astronomické tradice v Pardubickém kraji – <http://www.rml.cz/cs/informace/pro-muzea/astronomie.html>



Otevírací doba – hlavní budova

Út–Ne: 9.00–12.00, 13.00–17.00

Otevírací doba – Rodný byt Bedřicha Smetany

duben, říjen: So, Ne: 9.00–12.00, 13.00–17.00

květen–září: Út – Ne: 9.00–12.00, 13.00–17.00

Prohlídky *mimo otevírací dobu* je možné objednat pro skupiny minimálně 10 osob na tel. 461 615 287 nebo 461 616 723 (přímá linka do Rodného bytu – jen v otevírací době) nebo na

info@rml.cz.

Tiskový servis:

Regionální muzeum v Litomyšli, tel: 461 615 287, email: info@rml.cz

Pokud máte zájem o více informací ohledně výstav a projektů, kontaktujte následující pracovníky:

Litomyšl – hlavní město současné české architektury – Mgr. René Klimeš, 739 031 849, klimes@rml.cz

Archeologie nás baví – Mgr. Jana Němcová, 739 031 857, nemcova@rml.cz

Astronomické tradice / Stanislav Bubeniček – PhDr. Martin Boštík, bostik@rml.cz

Příroda Litomyšlska / Zmatené peníze / Retrogaming – Mgr. Petr Chaloupka, 605 508 753, chaloupka@rml.cz

Lektorované programy / Patchwork / Advent – Renata Kmošková, kmoskova@rml.cz

Udělej si vlastní sgrafito! – Mgr. Hana Klimešová, klimesova@rml.cz (pro školy Renata Kmošková, kmoskova@rml.cz)

Kde pracovníci muzea sídlí?

V hlavní budově (Jiráskova 9) a v budově zámeckého pivovaru v Litomyšli (Jiráskova 133), část B, vstup z ulice Jiráskova.

Pro badatele: Badatelna je otevřena v pracovních dnech po předchozí domluvě s jednotlivými kurátory.

Změna programu vyhrazena!