

Regionální muzeum v Litomyšli

zřizované Pardubickým krajem

TISKOVÁ ZPRÁVA

22. květen 2017

NOVINKY

ZUŠ OPEN AIR na muzejních slunečních terasách

30. květen 2017 od 13 do 17 hodin

Tento den proběhne celostátní happening Základních uměleckých škol, jehož cílem je zapojit v jeden den maximální počet ZUŠ do akce, při níž ve veřejných prostorech svých měst představí svou práci v rámci všech vyučovacích oborů (hudební, taneční, výtvarný, literárně-dramatický). Za projektem stojí nadační fond Magdalény Kožené, který chce tímto posílit respekt ZUŠ a upozornit na unikátní systém základního uměleckého školství v ČR. Nejrůznější seskupení žáků nejen hudebního oboru ZUŠ Bedřicha Smetany budou zpříjemňovat posezení u kávy a prohlídky kulturních památek ve městě. Na muzejních slunečních terasách se na ně mohou těšit hosté Rócafé (další vystoupení proběhnou v Chocco Caffé, Caffé Gold Bar a v zámeckém areálu). Program je v tento den poměrně široký a pestrý, více najdete na www.zusopen.cz. Přijďte se příjemně naladit. Sluneční terasy muzea čekají na Vaši návštěvu.

Doprovodné akce:

- Výstava prací a workshop výtvarného oboru na terasách u Regionálního muzea (za nepříznivé počasí v knihkupectví Paseka).
- Pouliční divadlo a průvod dramatického oboru po litomyšlském náměstí.
- Živé sochy.
- Koncert Bigbandu ZUŠ Litomyšl před Rócafé u Regionálního muzea od 15 do 17 hodin (za nepříznivého počasí stage na Toulouvcově náměstí).
- ZUŠ OPEN – Den otevřených dveří ZUŠ – kavárna s hudbou v atriu školy.

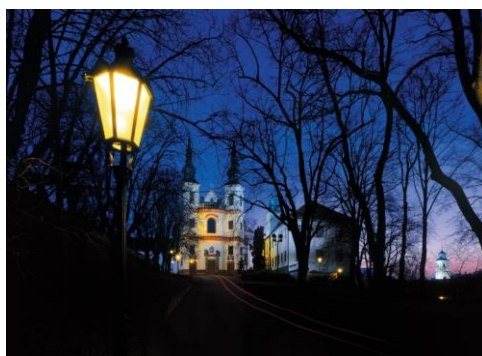
(Markéta Hegrová, Renata Kmošková)

Litomyšlská muzejní noc

3. červen 2017

Do Festivalu muzejních nocí, který probíhá po celé republice, se opět zapojila i Litomyšl. Cílem akce je prezentovat kulturní dědictví atraktivním způsobem. Muzea a galerie proto pořádají noční prohlídky a doprovodné akce, aby tak návštěvníkům nabídly mimořádné a nečekané zážitky.

Slavnostní zahájení Litomyšlské muzejní noci proběhne na terasách Regionálního muzea v Litomyšli v 16 hodin. Od této chvíle až do 23 hodin budou moci lidé volně vstupovat do expozic institucí, které se k projektu připojily. Mnohde na ně čeká příjemné překvapení v podobě doprovodného programu.



Program:

13.00 Portmoneum – Museum Josefa Váchala
Vernisáž výstavy Z Váchalova rodinného alba

16.00 Slavnostní zahájení muzejní noci před budovou muzea s kapelou Cabelles

16.00–20.00 Park u sochy Aloise Jiráska pod muzeem
Dětský program Domu dětí a mládeže Litomyšl

16.00–23.00 Městská galerie Litomyšl (dům U Rytířů)

Udělej si vlastní knížečku se svým exlibris – samoobslužný program k výstavě Josef Váchal – *Kdo kněhoznačky pilně sbírá...*

16.00–23.00 Regionální muzeum v Litomyšli

Výroba maňášků a loutek – samoobslužný program k výstavě Imaginarium

16.30 Kavárna Mandala

Vernisáž výstavy Snídaně v trávě

17.00 Regionální muzeum v Litomyšli (dětská herna)

Pohádka o Šemíkovi aneb Horymírův skok – loutkové divadlo Ančí a Fančí

17.30 Kostel Nalezení sv. Kříže

Komentovaná prohlídka sochařské části expozice – s PhDr. Ludmilou Marešovou Kesselgruberovou, PhD.

18.00, 18.30, 19.00, 19.30 Rodný byt Bedřicha Smetany

Vystoupení dětí z pěveckého oddělení ZUŠ B. Smetany v Litomyšli – zazní písně Zdeňka Svěráka a Jaroslava Uhlíře

19.00 Portmoneum – Museum Josefa Váchala

Beseda o tom, jaké to je psát a vydávat knihy o Josefu Váchalovi

hosté: PhDr. Hana Klínková a Mgr. Zuzana Zadrobílková (podrobné informace níže)

20.00–23.00 Regionální muzeum v Litomyšli

Když se setmí v muzeu – svět fantazie, kouzel a tajemství... noční hra pro malé i velké, vydejte se s námi na dobrodružnou cestu výstavou *Imaginarium v Litomyšli* (podrobné informace níže)

Expozice otevřené od 16 do 23 hodin zdarma:

Kavárna Bobo Café – Srdce v krajině – výstava obrazů, kresby a poezie Evy Mezerové

Kostel Nalezení sv. Kříže – stálá expozice Andělé na návrší, interaktivní dětský program *Litomyšlení*, vyhlídka z mezivěží kostela

Městská galerie Litomyšl (dům U Rytířů) – výstava *Josef Váchal – Kdo kněhoznačky pilně sbírá...*

Muzeum domečků, panenek a hraček – stálá expozice s dětským koutkem

Portmoneum – Museum Josefa Váchala – stálá expozice, výstava *Z Váchalova rodinného alba*

Regionální muzeum v Litomyšli – stálá expozice Litomyšl – město kultury a vzdělanosti, interaktivní dětský program *Litomyšlení*, výstava *Imaginarium v Litomyšli*

Rócafé (do 21.00) – výstava lithprintů litomyšlské fotografky Olgy Stráníkové

Rodný byt Bedřicha Smetany – interaktivní program *Muzicírování s Bedříškem* a program *Račte vstoupit*, stálá expozice

Univerzita Pardubice – Fakulta restaurování – piaristická kolej

Zámecké sklepení – stálá expozice soch Olbrama Zoubka, Srdce pro Václava Havla

Když se setmí v muzeu – svět fantazie, kouzel a tajemství...

3. června, 20.00–23.00 Regionální muzeum v Litomyšli

V rámci muzejní noci jsme pro návštěvníky připravili noční hru pro malé i velké. Vydejte se s námi na dobrodružnou cestu výstavou *Imaginarium v Litomyšli* s „obzvláštními“ postavami. Potkáte pasáčka ovcí, klauna, který s vámi sehraje divadýlko, nebo námořníka, kterého můžete obehřát o „rum“. Cestou musíte zvládnout ještě několik úkolů (třeba „nezastřelit“ princeznu Matyldu při lovu), za jejichž splnění získáte peníze na převoz do vyššího „levelu hry“ s překvapením. Ti, kteří nebudou mít dostatečný obnos pro převozníka, musí počítat s daleko náročnější cestou.



V časech **20.15**, **21.15** a **22.15** bude hra na chvíli přerušena a na peřině vyslechnete bláznivé námořnické pohádky od samotného mořského vlka. V Obludáriu pak budete mít možnost převléknout se do kostýmů a vydávat se např. za neobyčejného siláka, hadí ženu nebo jasnovidku a udělat si selfíčko.

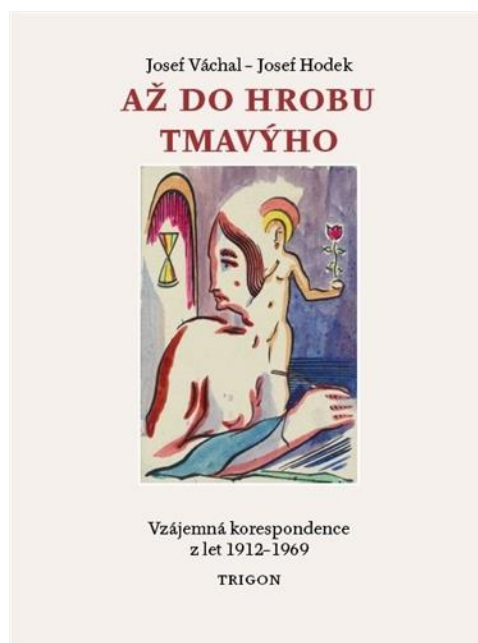
Beseda o tom, jaké to je psát a vydávat knihy o Josefu Váchalovi

3. června, 19.00 Portmoneum – Museum Josefa Váchala

O Josefu Váchalovi bylo napsáno již mnohé. Jaké to ale je, psát a vydávat knihy o Josefu Váchalovi? Na co si musíte dát pozor a s čím počítat? O tom všem si s Hanou Klimešovou přijdou povídat dvě dámy, Hana Klínková z Památníku národního písemnictví a Zuzana Zadrobílková, majitelka nakladatelství Trigon. Představí také knihy o tomto umělci, které spolu vydaly, a sice Váchalovy *Paměti pro Josefa Portmana* a knihu *Až do hrobu tmavého...*, více než padesátiletou korespondenci Josefa Váchala a jeho žáka Josefa Hodka, díky níž se bezděčně stali autory románu v dopisech a aktéry časosběrného dokumentu, který na pozadí pohnutých dobových událostí odráží jejich životní peripetie a osobní vývoj.

Na závěr večera nabídneme komentovanou prohlídku výstavy *Z Váchalova rodinného alba* s kurátorkou Hanou Klínkovou.

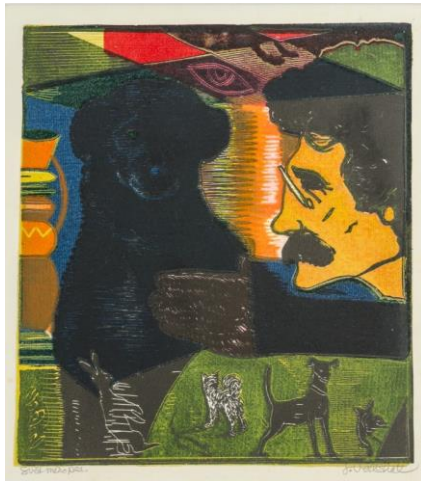
(Hana Klimešová)



výstava v Portmoneu

Z Váchalova rodinného alba

3. červen – 3. září 2017



Výstava Váchalových soukromých fotografií aneb obrazová galerie jeho nejbližších, dvounohých i čtyřnohých. Matka, otec, manželka Máša, přítelkyně Anna Macková, psi Voříšek a Tarzan nebo kočka Doxa stannuli často před objektivem Josefa Váchala. Výstava nechce v první řadě představit Váchala jako fotografa. Jejím cílem je vstoupit do jakéhosi „meziprostoru“ mezi výtvarným dílem a fotografií, a to v několika rovinách.

Josef Váchal velkou část svého života fotografoval. U snímků vidíme jak snahu o uměleckou fotografii, případně o zaznamenání motivu pro budoucí výtvarné dílo, tak pouhé dokumentování určitých osob, míst či situací. Váchal zároveň pracoval s fotografií jako s výtvarným prostředkem, ať se to týkalo úpravy snímků kresbou nebo jinou technikou, použití víceexpozice či zapojení fotografie do koláží a textů. Důležitým momentem vztahu fotografie-dílo jsou kontrasty i souznění černobílého vyjádření fotografie a barevných možností díla výtvarného.

Výstava je pořádána ve spolupráci s Památníkem národního písemnictví.

(Hana Klimešová)

Letní dětská herna pro malé i velké návštěvníky

10. červen – 1. říjen 2017

Vážení a milí návštěvníci, zveme Vás a Vaše děti do naší letní herny. A na co se můžete těšit? Například na oblíbený muzejní obchod a domeček, „budoár“ pro princezny, „fintírnu“, dřevěné kostky, výtvarné tvoření pro malé umělce a mnoho dalšího. Na své si přijdou kluci i holčičky. Otevřeno je úterý až pátek 9–12, 13–17 hodin, o víkendech 9–17 hodin. Věříme, že návštěva herny pro Vás bude příjemným zážitkem a relaxací nejen během prohlídky muzea. Těšíme se na Vás!

(Renata Kmošková)

Festivalový Rodný byt Bedřicha Smetany

16. červen – 6. červenec 2017

Návštěvníci koncertů Mezinárodního operního festivalu Smetanova Litomyšl, které se odehrávají na nádvoří litomyšlského zámku, mají jedinečnou možnost navštívit Rodný byt Bedřicha Smetany v zámeckém pivovaru. Připravena je klasická muzejní prohlídka a hravé doprovodné programy *Muzicírování s Bedříškem*, *Proč bychom se netešili...* a *Račte vstoupit*. Novinkou letošní sezóny je vídeňské křídlo, Gebruder Stingl in Wien, vyrobené kolem roku 1903 v černé lihové povrchové úpravě, na které si můžete přímo v bytě slavného skladatele „zamuzicírovat“. Rodný byt bude otevřen vždy hodinu před zahájením představení a o přestávkách za jednotné snížené vstupné 20 Kč.



A co o křídle řekl jeho donátor Miroslav Doležel z Pianoservisu?

„Do nástroje byla vestavěna tzv. vídeňská mechanika. Ta je odolná, snadno opravitelná, ale jednoduchá, kolem roku 1930 se přestávala do nástrojů usazovat. Nahradila ji technicky dokonalejší mechanika „anglická“, která se používá dodnes. Rezonanční deska u tohoto nástroje je vyrobena z kvalitního rezonančního dřeva, proto nemá na povrchu žádné praskliny, ty mají většinou negativní vliv na kvalitu zvuku. Basové struny jsou opředeny železným drátem, v dnešní době se používá jako opřádko drát měděný. Hladké struny jsou vyrobeny z kvalitní oceli, jsou ještě původní a nepopraskané. Uvádí se, že struny v klavíru vydrží 35–40 let v dobrém stavu. U tohoto nástroje jsou prakticky 3x po záruce a pořád mají silný, nosný a kultivovaný tón.

Klávesnice byla potažena slonovinou, která je ještě dnes nepoškozená a původní. Půltóny jsou vyrobeny z ebenového dřeva a jsou velice zachovalé a odolné. Nástroj je vybaven třemi pedály, vzhledem ke stáří klavíru to bylo ojedinělé, nezvyklé a revoluční řešení.

Klavír je v celkově dobrém a hratelném stavu, podařilo se nám ho naladit na komorní „A“, takže mohou návštěvníci muzea preludovat spolu s klavírem i na jiné nástroje. V době před 114 lety se u klavírů ladění drželo o půl tónu níže.

Muzeum v Litomyšli je již třetí organizace, kam jsme darovali starý, nepotřebný klavír, jinak určený na fyzickou likvidaci. Věřím, že návštěvníkům muzea udělá klavír radost i proto, že výrobci vložili do nástroje kus umu a svojí duše.“

(Renata Kmošková)

Muzea a galerie nabídlý zdarma unikátní programy

V minulém týdnu proběhl malý festival Otevřená muzea a galerie (OMG), kdy instituce zřizované Pardubickým krajem nabídlý návštěvníkům netradiční zážitky a také vstup zdarma. V litomyšlském muzeu to byla jedinečná možnost prohlédnout si tři unikátní předměty – graduál z 16. století, katovský meč ze 17. století a nejstarší daguerrotypický přístroj z 19. století.

„Mnoho lidí má muzea a galerie za trochu nudné instituce, které poučují o historii a umění. Tento trend se ale v posledních letech mění, muzea a galerie jsou otevřenější a zábavnější pro publikum různých generací. To dokázal i letošní festival zážitků OMG, který byl hravý, ale zároveň uspokojil všechny zvědavé návštěvníky,“ řekl patron akce 1. náměstek hejtmána Pardubického kraje Roman Línek, který všem kreativním muzejníkům a galeristům poděkoval.

Více v tiskové zprávě Pardubického kraje: <https://www.pardubickykraj.cz/aktuality/91598/muzea-a-galerie-nabidly-zdarma-unikatni-programy>.

(René Klimeš)

PROBÍHÁ

výstava

Imaginárium v Litomyšli

živá výstava divadelních, loutkových a výtvarných ostrožtelců
do 3. září 2017

Velevážené publikum, dámy a pánové... Regionální muzeum v Litomyšli a umělci Matěj Forman, Tereza Komárková, Renata a Martin Lhotákoví, Pavel Macek, Irena Vodáková, Jana Paulová, Andrea a Josef Sodomkovi, Tereza Vostradovská, Veronika Podzimeková, Barka Zichová, Kamila Spěváčková a další přidružení členové Divadla bratří Formanů zvu všechny malé i velké dobrodruhy, hračky, objevitele světa i divadelní nadšence a snílky na výstavu *IMAGINÁRIUM* v *LITOMYŠLI*, živou výstavu divadelních, loutkových a výtvarných ostrožtelců!

Výstava "IMAGINÁRIUM" oživuje výtvarné objekty, loutky, obrázky a divadelní dekorace. Dovednost tvůrců však míří jako oko ostrožtelců na hravost a představitost návštěvníků výstavy. Do této výstavy smíte vstoupit jako do výtvarné herny, oživé divadelní dekorace nebo laboratoře geniálního vynálezce, který vás nechá objevit krásy a taje světa vašimi vlastníma očima.

Po výstavách v Paříži, Trutnově, Plzni, dánském Silkeborgu a na zámku v Kostelci nad Orlicí, doputovalo *IMAGINÁRIUM* a jeho strůjci do muzea v Litomyšli. Instalaci provedli samotní tvůrci ve spolupráci s trpělivými zaměstnanci muzea. Světla namířil správným směrem, rozsvítil ale i zhasnul Igor Schmidt. Koordinátorem výstavy je Matěj Forman.

Kochat výstavou se můžete až do 3. září, klidně i opakovaně. Popustěte uzdu své fantazii, odložte masku dospělých a přijďte se pobavit, pohrát si a žasnout.

(Hana Klimešová)

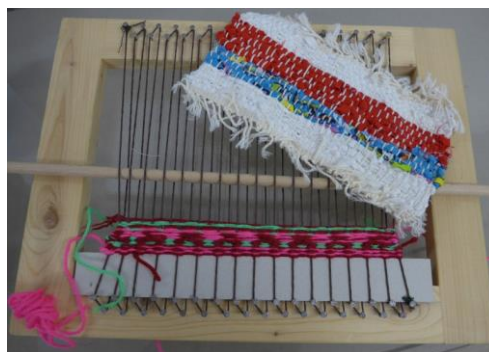


S nitkou po Trstěnické stezce

duben až říjen 2017

Dalšími dvěma setkáními bude pokračovat program *S nitkou po Trstěnické stezce* připravený ve spolupráci s Městskou knihovnou v Litomyšli.

V sobotu 27. května 2017 bude od 9 do 13 hodin probíhat seznámení s historií předení, tkaní, přípravou příze, tkacími rámy, dalšími nástroji určenými ke tkaní, různými druhy látek, utkanými výrobky... a v sobotu 17. června 2017, také od 9 do 13 hodin, praktická barvířská dílna – potisk plátna rezervou a modrotisk.



(Renata Kmošková)

výstava v Portmoneu

Historické fotografie Portmonea

25. březen – 28. květen 2017

Výstava snímků pořízených v minulosti v interiéru i exteriéru Portmonea od dob Josefa Portmana a Josefa Váchala až do otevření muzea roku 1993.

(Hana Klimešová)



malá výstava

Příroda Litomyšlska – louky a sady

11. duben – 9. červenec 2017

Od roku 2016 připravuje Regionální muzeum v Litomyšli sérii malých výstav věnovaných různým přírodním prostředím Litomyšlska. Jako šesté si mohou návštěvníci prohlédnout rostliny a živočichy (hmyz, ptáky i savce) typické pro louky, sady a zahrady.

(Petr Chaloupka)



DLOUHODOBÉ PROGRAMY

expoze

Litomyšl – město kultury a vzdělanosti

Nová expozice RML je otevřena od července 2014 – více zde:
<http://www.rml.cz/cs/muzeum/expozice.html>



Expozice
Litomyšl
– město kultury
a vzdělanosti

lektorovaný program

Udělej si vlastní sgrafito!

Kurz, na kterém si mohou účastníci vyrobit vlastní renesanční sgrafito – vhodné pro školy, širokou veřejnost i jako dárek (zážitkový poukaz). Více zde:
<http://www.rml.cz/cs/vzdelavaci-programy/pro-verejnost.html> (veřejnost)
<http://www.rml.cz/cs/vzdelavaci-programy/pro-skoly.html> (školy)



Permanentky pro školy

Regionální muzeum v Litomyšli od roku 2016 nabízí speciální permanentky, které za zcela symbolickou částku umožní celoroční návštěvy muzea školním třídám. Více zde:
<http://www.rml.cz/cs/informace/pro-navstevniky.html>

PUTOVNÍ VÝSTAVY LITOMYŠLSKÉHO MUZEA

Retrogaming

Počátky osobních počítačů u nás

14. duben – 9. červenec 2017, Muzeum Sokolov

Interaktivní výstava historických počítačů a počítačových her – více zde:
<http://www.rml.cz/cs/novinky/aktualita/retrogaming-pocatky-osobnich-pocitacu-u-nas-2017-04-14>



Zmatené peníze

2. květen – 27. srpen 2017, Muzeum Litovel

Interaktivní numizmatická výstava o zmatcích ve financích států zapojených do první světové války s bohatým doprovodným programem – více zde:
<http://www.rml.cz/cs/novinky/aktualita/zmatene-penize-2017-05-02>



Informace o putovních výstavách nabízených RML naleznete zde:

Retrogaming – <http://www.rml.cz/cs/informace/pro-muzea/retrogaming.html>

Zmatené peníze – <http://www.rml.cz/cs/informace/pro-muzea/zmatene-penize.html>

Astronomické tradice v Pardubickém kraji – <http://www.rml.cz/cs/informace/pro-muzea/astronomie.html>

Otevírací doba – hlavní budova

Út–Ne: 9.00–12.00, 13.00–17.00

Otevírací doba – Rodný byt Bedřicha Smetany

duben, říjen: So, Ne: 9.00–12.00, 13.00–17.00

květen – září: Út–Ne: 9.00–12.00, 13.00–17.00

Prohlídky *mimo otevírací dobu* je možné objednat pro skupiny minimálně 10 osob na tel. 461 615 287 nebo 461 616 723 (přímá linka do Rodného bytu – jen v otevírací době) nebo na info@rml.cz.

Otevírací doba – Portmoneum – Museum Josefa Váchala

duben, říjen: So, Ne: 9.00–12.00, 13.00–17.00

květen – září: Út–Ne: 9.00–12.00, 13.00–17.00

Prohlídky *mimo otevírací dobu* je možné objednat pro skupiny minimálně 10 osob na tel. 461 615 821 nebo 734 541 323 nebo na klimesova@rml.cz.

Přístup pro handicapované návštěvníky

Hlavní budova muzea je plně bezbariérová včetně toalet (vchod z Jiráskovy ulice).

Rodný byt B. Smetany není bezbariérový (několik schodů), přístupný je pouze s vlastním asistentem.

Portmoneum není přístupné pro vozíčkáře.

Tiskový servis:

Regionální muzeum v Litomyšli, tel: 461 615 287, email: info@rml.cz

Pokud máte zájem o více informací ohledně výstav a projektů, kontaktujte následující pracovníky:

Imaginárium / Portmoneum / Muzejní noc – Mgr. Hana Klimešová, klimesova@rml.cz

Příroda Litomyšlska / Zmatené peníze / Retrogaming – Mgr. Petr Chaloupka, 605 508 753, chaloupka@rml.cz

Astronomické tradice – PhDr. Martin Boštík, bostik@rml.cz

Lektorované programy – Renata Kmošková, kmoskova@rml.cz

Udělej si vlastní sgrafito! – Mgr. Hana Klimešová, klimesova@rml.cz (pro školy Renata Kmošková, kmoskova@rml.cz)

Kde pracovníci muzea sídlí?

V hlavní budově (Jiráskova 9) a v budově zámeckého pivovaru v Litomyšli (Jiráskova 133), část B, vstup z ulice Jiráskova.

Pro badatele: Badatelna je otevřena v pracovních dnech po předchozí domluvě s jednotlivými kurátory.

Změna programu vyhrazena!