

Regionální muzeum v Litomyšli

zřizované Pardubickým krajem

TISKOVÁ ZPRÁVA

20. duben 2021

Vážení návštěvníci,

v souladu s usnesením vlády ČR je muzeum od 18. prosince 2020 pro veřejnost uzavřeno. U výstav zmíněných níže je uvedeno původně plánované datum jejich zahájení. Navštívit je samozřejmě budete moci až po znovuotevření muzeí. Doba jejich konání byla prodloužena.

Doufáme, že už to nebude dlouho trvat a budeme Vás moci u nás znovu přivítat.

René Klimeš, ředitel Regionálního muzea v Litomyšli

NOVINKY

Výstava

Sergej Iščuk: „Mé půlstoletí“

7. únor – 30. květen 2021

Výstava obrazů Sergeje Iščuka se koná k životnímu jubileu umělce, který i přes své ukrajinské a kozácké kořeny považuje město Bedřicha Smetany za svůj skutečný domov. Rozsáhlá výstava představí dílo Sergeje Iščuka od jeho tvůrčích počátků až po současnost.

V jeho obrazech lze zachytit náměty z rodného Povolží či středoasijské motivy. V průběhu let v tvorbě Sergeje Iščuka našly zastoupení především zátiší s květinami a ženský akt, jelikož ženy sehrávaly v jeho životě vždy významnou roli, v dobrém i zlém. Jejich zachycení na plátně je však něžné, snové a plné příběhů v pozadí.

Iščukův pohled na svět je vyjádřen malbou. Stejně jako ona je i jeho životní názor jasný, pozitivní, otevřený a radostný. Energii z jeho obrazů se skrytou symbolikou může načerpat každý.

Během své tvorby uspořádal Sergej Iščuk několik samostatných i skupinových výstav jak v Rusku, tak v České republice a jeho dílo je zastoupeno v mnoha galeriích, muzeích a především v soukromých sbírkách.



(Veronika Sochůrek)

Výstava

Báječní dobrodruzi

počátky archeologie v regionu

24. leden – 13. červen 2021

Začátky archeologie byly jedním velkým dobrodružstvím. Za prvními nálezy a výzkumy stáli různí nadšení amatérští badatelé. Díky nim ale romantické představy postupně získávaly vědecký základ. Vznikl vědní obor archeologie.

Výstava představí některé z prvních nálezů, osobnosti stojící za vznikem archeologie v regionu a různé kuriozity, které jsou s těmito počátky neodmyslitelně spjaté. Nebudou chybět ani ukázky starších konzervačních a dokumentačních postupů při výzkumech.

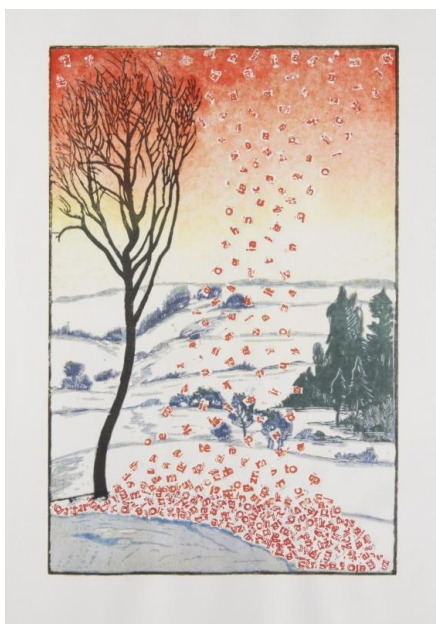
(Jana Němcová)



Výstava v Portmoneu

Recyklace.

Oldřich Hamera, pocta Josefu Váchalovi a dalším outsiderům českého výtvarného umění
27. březen 2021 – 29. květen 2022



Právě před devadesáti lety vydal malíř a grafik Josef Váchal knihu *Šumava umírající a romantická*, jedno z nejvýznamnějších děl českého umění a české knižní kultury 20. století. Výtvarník Oldřich Hamera připomíná toto výročí pracemi, které vznikly z makulatur reprintu knihy, který se v roce 2008 rozhodl vydat Ladislav Horáček v nakladatelství Paseka. Makulatura znamená vadný tisk či výtisk, bezcennou tiskovinu nebo knihu. Hamera makulatury „recykluje“. V jeho rukou se tyto nepotřebné tiskové listy proměnily v šumavská zákoutí, ve vzpomínky na Váchala, ale také další mistry české grafiky jako byl Bohuslav Reynek, Vladimír Boudník nebo Jiří Kolář, mistr koláže. Hamerovy koláže a asambláže jsou doprovázeny malým váchalovským zvěřincem z rukou Evy Čapkové. Mezi exponáty se objeví i faksimile Šumavy od nakladatelství Paseka, luxusně svázané v knihařské dílně Lubomíra a Miroslavy Krupkových.

Oldřich Hamera (*1944) patří mezi přední české grafiky, jeho učitelem byl Vladimír Boudník, který ho přivedl také ke spisovateli Bohumilu Hrabalovi. V 70. letech Hamera založil samizdatové nakladatelství *Explosionalismus*, kde vedle textů Hrabalových, Klímových a bibliofilů věnovaných především Vladimíru Boudníkovi vydal *Intimní deník Karla Hynka Máchy*, za nějž dostal v roce 1976 Cenu Jiřího Koláře za

literaturu. V umění se věnuje především netradičním grafickým technikám, kresbě, koláži a malbě. Jeho celoživotním koníčkem je mineralogie a paleontologie, zkameněliny a nerosty se tak často objevují i v jeho výtvarných dílech.

(Hana Klimešová)

Dětská herna

od 16. března 2021

Hrají si Vaše děti rády? A co Vy dospělí? Jestli ano, tak právě pro Vás je otevřena naše dětská herna. Je to místo pro volné hraní dětí s rodiči a najdete zde několik zastavení či koutků, kde budou připravené různé aktivity určené nejen ke hraní, ale také k tvoření. Děti si budou moci pohrát v oblíbeném muzejním domečku, skládat puzzle, oblékat panenky a mnoho dalšího. Na své si přijdou kluci i holčičky. Věříme, že návštěva naší herny bude pro všechny příjemným zážitkem a relaxací během prohlídky muzea.



(Renata Kmošková)

DLOUHODOBÉ PROGRAMY

Expozice

Litomyšl – město kultury a vzdělanosti

Více informací k expozici naleznete zde:
<http://www.rml.cz/cs/muzeum/expozice.html>



Expozice
Litomyšl
– město kultury
a vzdělanosti

Permanentky pro školy

Regionální muzeum v Litomyšli nabízí speciální permanentky, které za zcela symbolickou částku umožní celoroční návštěvy muzea školními třídami. Více zde: <http://www.rml.cz/cs/informace/pro-navstevniky.html>

PUTOVNÍ VÝSTAVY LITOMYŠLSKÉHO MUZEA

Informace o putovních výstavách nabízených RML naleznete zde:

Retrogaming – <http://www.rml.cz/cs/informace/pro-muzea/retrogaming.html>

Zmatené peníze – <http://www.rml.cz/cs/informace/pro-muzea/zmatene-penize.html>

Astronomické tradice v Pardubickém kraji – <http://www.rml.cz/cs/informace/pro-muzea/astronomie.html>

Krvavý román Josefa Váchala – <https://www.portmoneum.cz/portmoneum/putovni-vystavy>

Otevírací doba – hlavní budova

Út–Pá: 9.00–12.00, 13.00–17.00

So–Ne: 9.00–17.00

letní prázdniny Út–Ne: 9.00–17.00

Otevírací doba – Rodný byt Bedřicha Smetany a Portmoneum – Museum Josefa Váchala

duben, říjen: So, Ne: 9.00–12.00, 13.00–17.00

květen – září: Út–Ne: 9.00–12.00, 13.00–17.00

Přístup pro handicapované návštěvníky

Hlavní budova muzea je plně bezbariérová včetně toalet (vchod z Jiráskovy ulice).

Rodný byt B. Smetany a Portmoneum – Museum Josefa Váchala nejsou bezbariérové (několik schodů, či převýšení; úzké průchody apod.), přístupné jsou pouze s vlastním asistentem.

Tiskový servis:

Regionální muzeum v Litomyšli, tel: 461 615 287, email: info@rml.cz

Pokud máte zájem o více informací ohledně výstav a projektů, kontaktujte následující pracovníky:

Archeologie – Mgr. Jana Němcová, 739 031 857, nemcova@rml.cz

Portmoneum – Mgr. Hana Klimesová, 777 840 425, klimesova@rml.cz

Lektorované programy – Renata Kmošková, kmoskova@rml.cz

Sergej Iščuk – MgA. Veronika Sochůrek, 461 615 287, sochurek@rml.cz

Retrogaming / Zmatené peníze – Mgr. Petr Chaloupka, 605 508 753, chaloupka@rml.cz

Astronomické tradice – PhDr. Martin Bošтік, bostik@rml.cz

Kde pracovníci muzea sídlí?

V hlavní budově (Jiráskova 9) a v budově zámeckého pivovaru v Litomyšli (Jiráskova 133), část B, vstup z ulice Jiráskova.

Pro badatele: Badatelna je otevřena v pracovních dnech po předchozí domluvě s jednotlivými kurátory.

Změna programu vyhrazena!