

Regionální muzeum v Litomyšli

zřizované Pardubickým krajem

TISKOVÁ ZPRÁVA

22. únor 2021

Vážení návštěvníci,

v souladu s usnesením vlády ČR je muzeum od 18. prosince 2020 pro veřejnost uzavřeno. U nových výstav zmíněných níže je uvedeno původně plánované datum jejich zahájení. Totéž se týká zahájení nové návštěvnické sezony v Portmoneu a Rodném bytě Bedřicha Smetany. Navštívit je samozřejmě budete moci až po znovuotevření muzeí.

Doufáme, že už to nebude dlouho trvat a budeme Vás moci u nás znovu přivítat.

René Klimeš, ředitel Regionálního muzea v Litomyšli

NOVINKY

ZAHÁJENÍ NOVÉ TURISTICKÉ SEZÓNY v Portmoneu a Rodném bytě Bedřicha Smetany

27. březen 2021

Během svých výletů, pokud to epidemiologická situace dovolí, budete moci již od soboty 27. března navštívit nejen muzeum (otevřeno celoročně), ale také Rodný byt Bedřicha Smetany a Portmoneum – Museum Josefa Váchala. Otevřeno bude v těchto dvou objektech vždy v sobotu a neděli v 9–12 a 13–17 hod. Víkendová otevírací doba bude platit i po celý duben, od května bude otevřeno od úterý do neděle. Prohlídky mimo otevírací dobu je možné objednat pro skupiny minimálně deseti osob.

Rodný byt Bedřicha Smetany

Prohlídku stálé expozice Rodného bytu Bedřicha Smetany Vám opět zpříjemní interaktivní program „**Muzicírování s Bedříškem**“. Přímou v rodném bytě slavného skladatele si můžete zahrát na dobovém koncertním křídle. Nemusíte být profesionální hudebník, stačí, že máte rádi hudbu a hraje na klavír.



Portmoneum s novou výstavou grafik Oldřicha Hamery

Kromě stálé expozice, od loňského roku doplněné o multimediální část v podkroví, se návštěvníci Portmonea mohou těšit také na novou výstavu, kterou si připomeneme 90 let od vydání *Šumavy umírající a romantické*, jedné z nejvýznamnějších knih Josefa Váchala. Oldřich Hamera pracoval s nepovedenými listy knihy *Šumavy* vydané v roce 2008 Pasekou a vytvořil nové grafiky, kterými vzdává hold nejen Josefu Váchalovi, ale i dalším mistrům české grafiky.

(Renata Kmošková)

Výstava

Báječní dobrodruzi počátky archeologie v regionu

24. leden – 16. květen 2021



Začátky archeologie byly jedním velkým dobrodružstvím. Za prvními nálezy a výzkumy stáli různí nadšení amatérští badatelé. Díky nim ale romantické představy postupně získávaly vědecký základ. Vznikl vědní obor archeologie.

Výstava představí některé z prvních nálezů, osobnosti stojící za vznikem archeologie v regionu a různé kuriozity, které jsou s těmito počátky neodmyslitelně spjaté. Nebudou chybět ani ukázky starších konzervačních a dokumentačních postupů při výzkumech.

(Jana Němcová)

Výstava

Sergej Iščuk: „Mé půlstoletí“

7. únor – 2. květen 2021

Výstava obrazů Sergeje Iščuka se koná k životnímu jubileu umělce, který i přes své ukrajinské a kozácké kořeny považuje město Bedřicha Smetany za svůj skutečný domov. Rozsáhlá výstava představí dílo Sergeje Iščuka od jeho tvůrčích počátků až po současnost.

V jeho obrazech lze zachytit náměty z rodného Povolží či středoasijské motivy. V průběhu let v tvorbě Sergeje Iščuka našly zastoupení především zátiší s květinami a ženský akt, jelikož ženy sehrávaly v jeho životě vždy významnou roli, v dobrém i zlém. Jejich zachycení na plátně je však něžné, snové a plné příběhů v pozadí.

Iščukův pohled na svět je vyjádřen malbou. Stejně jako ona je i jeho životní názor jasný, pozitivní, otevřený a radostný. Energii z jeho obrazů se skrytou symbolikou může načerpat každý.

Během své tvorby uspořádal Sergej Iščuk několik samostatných i skupinových výstav jak v Rusku, tak v České republice a jeho dílo je zastoupeno v mnoha galeriích, muzeích a především v soukromých sbírkách.



(Veronika Sochůrek)

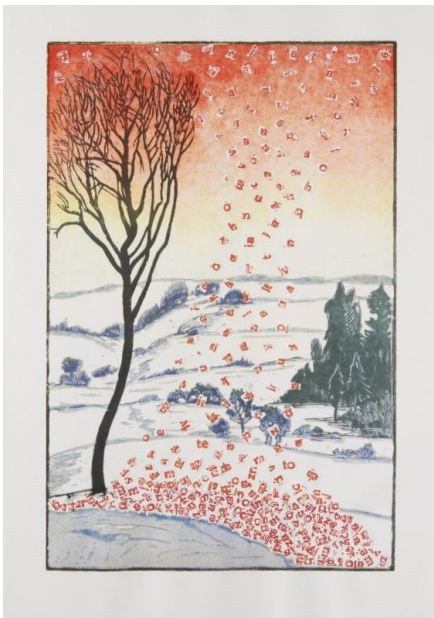
Výstava v Portmoneu

Recyklace.

Oldřich Hamera, pocta Josefu Váchalovi a dalším outsiderům českého výtvarného umění

27. březen 2021 – 29. květen 2022

Právě před devadesáti lety vydal malíř a grafik Josef Váchal knihu *Šumava umírající a romantická*, jedno z nejvýznamnějších děl českého umění a české knižní kultury 20. století. Výtvarník Oldřich Hamera připomíná toto výročí pracemi, které vznikly z makulatur reprintu knihy, který se v roce 2008 rozhodl vydat Ladislav Horáček v nakladatelství Paseka. Makulatura znamená vadný tisk či výtisk, bezcennou tiskovinu nebo knihu. Hamera makulatury „recykluje“. V jeho rukou se tyto nepotřebné tiskové listy proměnily v šumavská zákoutí, ve vzpomínky na Váchala, ale také další mistry české grafiky jako byl Bohuslav



Reynek, Vladimír Boudník nebo Jiří Kolář, mistr koláže. Hamerovy koláže a asambláže jsou doprovázeny malým váchalovským zvěřincem z rukou Evy Čapkové. Mezi exponáty se objeví i faksimile Šumavy od nakladatelství Paseka, luxusně svázané v knihařské dílně Lubomíra a Miroslavy Krupkových.

Oldřich Hamera (*1944) patří mezi přední české grafiky, jeho učitelem byl Vladimír Boudník, který ho přivedl také ke spisovateli Bohumilu Hrabalovi. V 70. letech Hamera založil samizdatové nakladatelství *Explosionalismus*, kde vedle textů Hrabalových, Klímových a bibliofilů věnovaných především Vladimíru Boudníkovi vydal *Intimní deník Karla Hynka Máchy*, za nějž dostal v roce 1976 Cenu Jiřího Koláře za literaturu. V umění se věnuje především netradičním grafickým technikám, kresbě, koláži a malbě. Jeho celoživotním koníčkem je mineralogie a paleontologie, zkameněliny a nerosty se tak často objevují i v jeho výtvarných dílech.

(Hana Klimešová)

Dětská herna

od 16. března 2021

Hrají si Vaše děti rády? A co Vy dospělí? Jestli ano, tak právě pro Vás je otevřena naše dětská herna. Je to místo pro volné hraní dětí s rodiči a najdete zde několik zastavení či koutků, kde budou připravené různé aktivity určené nejen ke hraní, ale také k tvoření. Děti si budou moci pohrát v oblíbeném muzejním domečku, skládat puzzle, oblékat panenky a mnoho dalšího. Na své si přijdou kluci i holčičky. Věříme, že návštěva naší herny bude pro všechny příjemným zážitkem a relaxací během prohlídky muzea.



(Renata Kmošková)

Otevírací doba o Velikonocích

Velký pátek, sobota, Velikonoční neděle, Velikonoční pondělí (2. – 5. duben 2021)

Hlavní budova: 9–17 hod.

Rodný byt Bedřicha Smetany: 9–12 a 13–17 hod.

Portmoneum: 9–12 a 13–17 hod.

(Renata Kmošková)

DLOUHODOBÉ PROGRAMY

Expozice

Litomyšl – město kultury a vzdělanosti

Více informací k expozici naleznete zde:

<http://www.rml.cz/cs/muzeum/expozice.html>



Expozice

Litomyšl

– město kultury
a vzdělanosti

Permanentky pro školy

Regionální muzeum v Litomyšli nabízí speciální permanentky, které za zcela symbolickou částku umožní celoroční návštěvy muzea školním třídám. Více zde: <http://www.rml.cz/cs/informace/pro-navstevniky.html>

PUTOVNÍ VÝSTAVY LITOMYŠLSKÉHO MUZEA

Informace o putovních výstavách nabízených RML naleznete zde:

Retrogaming – <http://www.rml.cz/cs/informace/pro-muzea/retrogaming.html>

Zmatené peníze – <http://www.rml.cz/cs/informace/pro-muzea/zmatene-penize.html>

Astronomické tradice v Pardubickém kraji – <http://www.rml.cz/cs/informace/pro-muzea/astronomie.html>

Krvavý román Josefa Váchala – <https://www.portmoneum.cz/portmoneum/putovni-vystavy>

Otevírací doba – hlavní budova

Út–Pá: 9.00–12.00, 13.00–17.00

So–Ne: 9.00–17.00

letní prázdniny Út–Ne: 9.00–17.00

Otevírací doba – Rodný byt Bedřicha Smetany a Portmoneum – Museum Josefa Váchala

duben, říjen: So, Ne: 9.00–12.00, 13.00–17.00

květen – září: Út–Ne: 9.00–12.00, 13.00–17.00

Přístup pro handicapované návštěvníky

Hlavní budova muzea je plně bezbariérová včetně toalet (vchod z Jiráskovy ulice).

Rodný byt B. Smetany a Portmoneum – Museum Josefa Váchala nejsou bezbariérové (několik schodů, či převýšení; úzké průchody apod.), přístupné jsou pouze s vlastním asistentem.

Tiskový servis:

Regionální muzeum v Litomyšli, tel: 461 615 287, email: info@rml.cz

Pokud máte zájem o více informací ohledně výstav a projektů, kontaktujte následující pracovníky:

Archeologie – Mgr. Jana Němcová, 739 031 857, nemcova@rml.cz

Portmoneum – Mgr. Hana Klimešová, 777 840 425, klimesova@rml.cz

Lektorované programy – Renata Kmošková, kmoskova@rml.cz

Sergej Iščuk – MgA. Veronika Sochůrek, 461 615 287, sochurek@rml.cz

Retrogaming / Zmatené peníze – Mgr. Petr Chaloupka, 605 508 753, chaloupka@rml.cz

Astronomické tradice – PhDr. Martin Boštík, bostik@rml.cz

Kde pracovníci muzea sídlí?

V hlavní budově (Jiráskova 9) a v budově zámeckého pivovaru v Litomyšli (Jiráskova 133), část B, vstup z ulice Jiráskova.

Pro badatele: Badatelna je otevřena v pracovních dnech po předchozí domluvě s jednotlivými kurátory.

Změna programu vyhrazena!