

Regionální muzeum v Litomyšli

zřizované Pardubickým krajem

TISKOVÁ ZPRÁVA

20. leden 2017

NOVINKY

Výběrové řízení na nové zaměstnance

Regionální muzeum v Litomyšli vypisuje výběrové řízení na nové zaměstnance – **kurátor sbírkových a mobiliárních fondů, dokumentátor a průvodce do Portmonea**. Termín přihlášek končí 29. 1. 2017. Bližší informace naleznete na <http://www.rml.cz/cs/informace/vyberova-rizeni.html>.

(René Klimeš)

výstava

Imaginárium v Litomyšli

Živá výstava divadelních, loutkových a výtvarných ostrořelců

5. únor – 3. září 2017

Velevážené publikum, dámy a pánové... Regionální muzeum v Litomyšli a umělci Matěj Forman, Tereza Komárková, Martin a Renata Lhotákoví, Pavel Macek, Stáňa Stuchlá, Irena Vodáková, Jana Paulová, Andrea a Josef Sodomkovi, Tereza Vostradovská, Veronika Podzimková, Barka Tuhá, Kamila Spěváčková a další přidružení členové Divadla bratří Formanů zvou všechny malé i velké dobrodruhy, hračky, objevitele světa i divadelní nadšence a snílky na výstavu IMAGINÁRIUM v LITOMYŠLI, živou výstavu divadelních, loutkových a výtvarných ostrořelců!

Výstava "IMAGINÁRIUM" oživuje výtvarné objekty, loutky, obrázky a divadelní dekorace. Dovednost tvůrců však míří jako oko ostrořelců na hravost a představivost návštěvníků výstavy. Do této výstavy smíte vstoupit jako do výtvarné herny, ožvlé divadelní dekorace nebo laboratoře geniálního vynálezce, který vás nechá objevit krásy a taje světa vašimi vlastníma očima.



Po výstavách v Paříži, Trutnově, Plzni, dánském Silkeborgu a na zámku v Kostelci nad Orlicí, putuje IMAGINÁRIUM a jeho strůjci do muzea v Litomyšli. Instalaci provedou samotní tvůrci ve spolupráci s trpělivými zaměstnanci muzea. Světla namíří správným směrem, rozsvítí nebo i zhasne Igor Schmidt. Koordinátorem výstavy je Matěj Forman.

Zahájíme vernisáží 4. února 2017 ve 14 hodin. Uvítají vás nejen muzejníci, ale především výše jmenovaní umělci. Kochat výstavou se můžete od 5. února až do 3. září, klidně i opakovaně. Popust'te uzdu své fantazii, odložte masku dospělých a přijďte se pobavit, pohrát si a žasnout.

(Hana Klimešová)

program pro školy, školky, školní družiny

Masopust držíme...

Přijďte s námi slavit masopust – veselé období od Tří králů až do začátku postní doby na Popelčíní středu. Období to plné bujarého veselí, karnevalů, maškarních bálů, dobrého jídla, zpěvu a taškařic. Původ masopustu – masa půstu, sahá až do 9. století. V muzejním ateliéru se žáci seznámí s tímto původně pohanským zvykem a jeho tradicí. Dozvědí se, co jíst na „Tučný čtvrtek“, co dělat na „Masopustní úterý“, proč říkáme „na Popelčíní středu“ a mnoho dalšího. Pod vedením muzejních lektorů si poté vytvoří masku na maškarní bál, čepici s papírovými růžemi nebo sladký vrkoč. Těšíme se na Vás. Další dílny pro vás připravíme zase v dubnu.



Termín: 22.–24. 2. 2017

Délka programu: max. 90 minut

Cílová skupina: MŠ, 1.–5. třída ZŠ, školní družiny

Časy jednotlivých dílen: 8.00, 9.30, 11.00, 13.00 nebo dle domluvy (např. hodiny výtvarné výchovy)

Vstupné skupiny: MŠ 10 Kč; žáci škol s předplacenou permanentkou 20 Kč pouze za materiál; žáci a studenti škol bez předplacené permanentky 40 Kč; učitelé zdarma; v ceně programu je zahrnut materiál na tvoření, návštěva výstavy a lektor.

Klíčové kompetence RVP: Kompetence k učení; Kompetence k řešení problémů; Kompetence komunikativní; Kompetence sociální a personální; Kompetence občanské; Kompetence pracovní.

Vzdělávací oblasti RVP: Člověk a jeho svět; Člověk a společnost; Umění a kultura; Člověk a svět práce; Doplnující vzdělávací obory.

Rezervace programů u průvodců na čísle 461 615 287 nebo na e-mail: info@rml.cz, kmoskova@rml.cz.

Změna programu vyhrazena!

(Renata Kmošková)

malá výstava

Příroda Litomyšlska – ruderál

10. leden – 9. duben 2017

Od roku 2016 připravuje Regionální muzeum v Litomyšli sérii malých výstav věnovaných různým přírodním prostředím Litomyšlska. Jako páté si mohou návštěvníci prohlédnout rostliny a živočichy (hmyz, ptáky i savce) typické pro ruderál, tj. druhotné, člověkem vytvořené prostředí.

(Petr Chaloupka)



PROBÍHÁ

výstava

Stanislav Bubeníček

Litomyšlský fotograf, spisovatel a humorista

5. prosinec 2016 – 22. leden 2017

JUDr. Stanislav Bubeníček (1904–1979) byl litomyšlský advokát, spisovatel, amatérský fotograf a filmař, hudebník, esperantista a velký humorista. Poté, co byl v roce 1950 z politických důvodů nucen zanechat advokátní praxe, vystřídal celou řadu povolání – od lesního dělníka, přes elektrikáře, recepčního až po klarinetistu v kapelách cirkusů Čechie a Humberto. Výstava, jejíž vernisáž se uskuteční v neděli 4. prosince ve 14 hodin, představí jeho život, literární dílo a výběr ze snímků, které vytvořil v Litomyšli v době druhé světové války.

(Martin Boštík)

Fotbalové utkání mužstev SK Litomyšl a SK Parník



doprovodný program

Povídej, jak se kreslí knížka

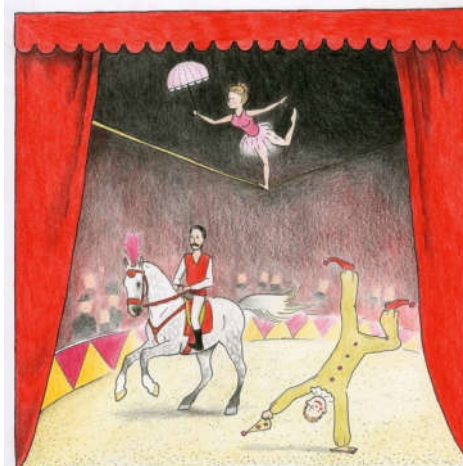
Výtvarná dílna, která je inspirována nově vydanou knihou dětských vyprávění **Povídej, jaks byls malejs** litomyšlského rodáka, právníka, humoristy, hudebníka, fotografa... Stanislava Bubeníčka. Autor v ní vylíčil očima dítěte život v Litomyšli před první světovou válkou a připojil několik pohádek. V úvodu dílny si přečteme krátký úryvek z knihy, který bude žáky inspirovat k nakreslení obrázku – ilustrace, kterou si poté odnesou domů. Na vlastní kůži si tak vyzkouší práci ilustrátora. Autorem těch v knize je původem litomyšlský výtvarník a výtvarný pedagog Ondřej Moučka.

Termín: dle domluvy do 22. 1. 2017.

Délka programu: cca 90 minut.

Časy jednotlivých dílen: dle dohody (tel. 461 615 287, e-mail: info@rml.cz, kmoskova@rml.cz).

Vstupné: děti MŠ 10 Kč, žáci a studenti s předplacenou permanentkou 30 Kč, žáci a studenti bez předplacené permanentky 60 Kč, učitelé zdarma. V ceně je zahrnutý vstup na výstavu, lektor a materiál na tvoření.



(Renata Kmošková)

výstava

Patchwork voní barvami

6. listopad 2016 – 22. leden 2017

První listopadový víkend, v sobotu 5. listopadu ve 14 hodin, byla pro veřejnost v muzeu otevřena výstava Spolku patchworku Litomyšl ve spolupráci s holandskými patchworkářkami z Rodenu. Švadlenky z obou spolků Vám představí novinky ze svojí tvorby. Uvidíte deky, drobné dekorace, quilty, polštáře, hračky a mnoho dalšího. Věřte nebo ne, ale v letošním roce se litomyšlské patchworkářky společně sešly již na 108. dílně. Cílem spolku je sdružovat všechny „spřízněné duše“ se zájmem o šití patchworku a quilting, ale také se zájmem o ruční práce. Svůj koníček nadšené švadlenky propagují a rozšiřují, kde se dá. Například na pravidelných šicích dílnách, výstavách a předváděcích akcích nejen pro členky spolku, ale také pro širokou veřejnost. Na šití pro veřejnost se můžete těšit i letos – přijít do muzea, a tak se blíže seznámit s touto technikou. Podrobnější popis a termíny dílen viz níže a na stránkách muzea www.rml.cz a www.patchwork.lit.cz. Na vaší návštěvu se těší členky Spolku patchworku Litomyšl a lektorky z muzea.





Doprovodný program pro školky, školy, školní družiny

Procházka výstavou *Patchwork voní barvami*

Formou komentované prohlídky s lektorem se děti, ale i dospělí, podrobněji seznámí s technikou výroby patchworku. Výklad bude doplněn také krátkým povídáním k vánočním zvykům. Zaměřeno na řemeslné a lidové tradice. Pojetí prohlídky je vhodné pro dospělé i děti (bude přizpůsobeno věku dětských návštěvníků).

Na „procházku“ s lektorem se, prosím, přihlaste předem. Rezervace u průvodců na čísle: 461 615 287 nebo na e-mail: info@rml.cz, kmoskova@rml.cz.

Cílová skupina: žáci mateřských, základních a středních škol, školní družiny, dospělí návštěvníci (skupiny).

Délka programu: dle časových možností účastníků, 30–60 minut.

Termín: dle objednání do 22.1.2017

Vstupné: děti MŠ zdarma, žáci a studenti na permanentky vstup zdarma, žáci a studenti bez předplacené permanentky dle běžného ceníku, učitelé zdarma, návštěvníci dle běžného ceníku.

Barevné šití valentýnských srdíček

(šití dílny pro první i druhý stupeň ZŠ, SŠ a víceletá gymnázia)

Součástí dílny bude prohlídka výstavy s výkladem a krátké povídání k historii patchworku. V muzejním atelieru si poté budeme hrát s barvami a textilními materiály. Každý žák si odnese jednoduchý patchworkový výrobek – valentýnské srdíčko. Vše proběhne pod vedením členek Spolku patchworku Litomyšl a lektorů z muzea. Přizpůsobeno věku žáků a studentů. Na „barevné“ šití dílny se, prosím, přihlaste minimálně týden předem. Rezervace u průvodců na čísle: 461 615 287 nebo na e-mail: info@rml.cz, kmoskova@rml.cz.

Termín: dle domluvy do 22.1. 2017.

Délka programu: cca 90 minut.

Časy jednotlivých dílen: dle dohody.

Vstupné: děti MŠ 10 Kč, žáci a studenti s předplacenou permanentkou 30 Kč, žáci a studenti bez předplacené permanentky 60 Kč, učitelé zdarma. V ceně je zahrnutý vstup na výstavu, lektor a materiál na tvoření.

Změna programu vyhrazena! Těšíme se na vás.



(Renata Kmošková)

Permanentky pro školy

Regionální muzeum v Litomyšli po velkém ohlasu pokračuje i v roce 2017 v programu speciálních permanentek, které za symbolickou částku umožní celoroční návštěvy muzea školním třídám. Cena za celý rok 2017 je odstupňovaná podle počtu žáků příslušné školy do tří kategorií:

- 1) do 100 žáků za 600 Kč ročně
- 2) do 300 žáků za 1800 Kč ročně
- 3) nad 300 žáků za 3000 Kč ročně



Oproti předchozímu roku došlo k zvýšení poplatku, ale **permanentky nově platí i v Portmoneu – Museu Josefa Váchala** (jediným omezením je, že je sem možné zavítat, stejně jako do Rodného bytu Bedřicha Smetany, jen v sezóně dle otevírací doby). Žáci s učiteli mohou nadále navštěvovat stálou expozici muzea i různé výstavy. Muzeum na vyžádání poskytne lektora. Jen účast na různých dílnách apod., kde je potřeba nakoupit materiál, bude zpoplatněna.

Formulář se žádostí o permanentku je ke stažení na webu RML (zde – <http://www.rml.cz/cs/informace/pro-navstevniky.html>).

DLOUHODOBÉ PROGRAMY

expozice

Litomyšl – město kultury a vzdělanosti

Nová expozice RML je otevřena od července 2014 – více zde:
<http://www.rml.cz/cs/muzeum/expozice.html>



Expozice
Litomyšl
– město kultury
a vzdělanosti

lektorovaný program

Udělej si vlastní sgrafito!

Kurz, na kterém si mohou účastníci vyrobit vlastní renesanční sgrafito – vhodné pro školy, širokou veřejnost i jako dárek (zážitkový poukaz). Více zde:
<http://www.rml.cz/cs/vzdelavaci-programy/pro-verejnost.html> (veřejnost)
<http://www.rml.cz/cs/vzdelavaci-programy/pro-skoly.html> (školy)



Permanentky pro školy

Regionální muzeum v Litomyšli od roku 2016 nabízí speciální permanentky, které za zcela symbolickou částku umožní celoroční návštěvy muzea školním třídám. Více zde:
<http://www.rml.cz/cs/informace/pro-navstevniky.html>

PUTOVNÍ VÝSTAVY LITOMYŠLSKÉHO MUZEA

Retrogaming

Počátky osobních počítačů u nás

20. leden – 26. březen 2017, Městské muzeum a galerie ve Svitavách

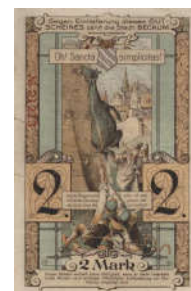
Interaktivní výstava historických počítačů a počítačových her – více zde:
<http://www.rml.cz/cs/novinky/aktualita/retrogaming-pocatky-osobnich-pocitacu-u-nas-2017-01-20>



Zmatené peníze

9. únor – 2. duben 2017, Muzeum Českého ráje v Turnově

Interaktivní numizmatická výstava o zmatcích ve financích států zapojených do první světové války s bohatým doprovodným programem – více zde:
<http://www.rml.cz/cs/novinky/aktualita/zmatene-penize-2017-02-09>



Informace o putovních výstavách nabízených RML naleznete zde:

Retrogaming – <http://www.rml.cz/cs/informace/pro-muzea/retrogaming.html>

Zmatené peníze – <http://www.rml.cz/cs/informace/pro-muzea/zmatene-penize.html>

Astronomické tradice v Pardubickém kraji – <http://www.rml.cz/cs/informace/pro-muzea/astronomie.html>

Otevírací doba – hlavní budova

Út–Ne: 9.00–12.00, 13.00–17.00

Otevírací doba – Rodný byt Bedřicha Smetany

duben, říjen: So, Ne: 9.00–12.00, 13.00–17.00

květen–září: Út – Ne: 9.00–12.00, 13.00–17.00

Prohlídky *mimo otevírací dobu* je možné objednat pro skupiny minimálně 10 osob na tel. 461 615 287 nebo 461 616 723 (přímá linka do Rodného bytu – jen v otevírací době) nebo na info@rml.cz.

Otevírací doba – Portmoneum – Museum Josefa Váchala

duben, říjen: So, Ne: 9.00–12.00, 13.00–17.00

květen–září: Út – Ne: 9.00–12.00, 13.00–17.00

Prohlídky *mimo otevírací dobu* je možné objednat pro skupiny minimálně 10 osob na tel. 461 615 821 nebo 734 541 323 nebo na klimesova@rml.cz.

Tiskový servis:

Regionální muzeum v Litomyšli, tel: 461 615 287, email: info@rml.cz

Pokud máte zájem o více informací ohledně výstav a projektů, kontaktujte následující pracovníky:

Imaginárium – Mgr. Hana Klimešová, klimesova@rml.cz

Astronomické tradice / Stanislav Bubeníček – PhDr. Martin Boštík, bostik@rml.cz

Příroda Litomyšlska / Zmatené peníze / Retrogaming – Mgr. Petr Chaloupka, 605 508 753, chaloupka@rml.cz

Lektorované programy / Patchwork – Renata Kmošková, kmoskova@rml.cz

Udělej si vlastní sgrafito! – Mgr. Hana Klimešová, klimesova@rml.cz (pro školy Renata Kmošková, kmoskova@rml.cz)

Kde pracovníci muzea sídlí?

V hlavní budově (Jiráskova 9) a v budově zámeckého pivovaru v Litomyšli (Jiráskova 133), část B, vstup z ulice Jiráskova.

Pro badatele: Badatelna je otevřena v pracovních dnech po předchozí domluvě s jednotlivými kurátory.

Změna programu vyhrazena!