

Regionálnímuzeum v Litomyšli

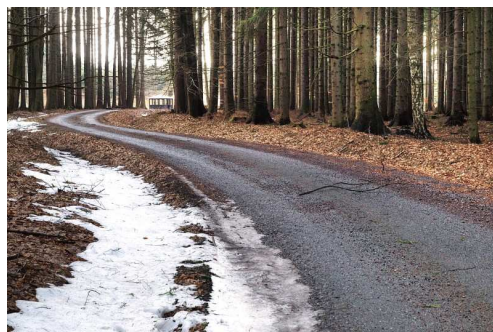
zřizované Pardubickým krajem

TISKOVÁ ZPRÁVA 20. březen 2012

Workshop FOTOGRAFICKÉ A MALÍŘSKÉ TECHNIKY 24. březen 2012



V rámci končí výstavy (25. 3.) „Reminiscence – obrazy, grafiky a fotografie Vladimíra Vícha a Milana Dvořáka“ bude v sobotu 24. března od 13 do 17 hodin probíhat workshop zaměřený na předvádění fotografických a malířských technik autory vystavovaných děl.



Výstava MÍSTO ÚTRPENÍ, SMRTI A HRDINSTVÍ Život v nacistických koncentračních táborech 3. března – 29. dubna 2012

Putovní výstava v životě v táborech v koncentračních táborech. Jejím produkčním je Historická skupina Osvětim při Sdružení osvobozených vězňů a pozůstalých, o.s., pro kterou ji vytvořil docent Vojtěch Blodig z Památníku Terezín. Po České republice putuje od roku 2005 a její představení v Litomyšli je již padesáté.



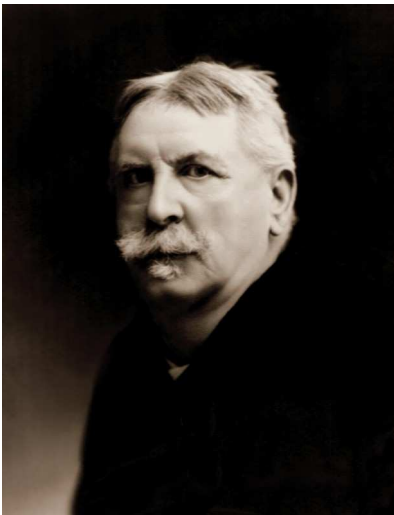
Výstavní soubor 28 mobilních panelů seznamuje se vznikem koncentračních táborů a osudy jednotlivců a celých skupin z českých zemí pronásledovaných a vězněných po roce 1939 pro jejich politické smýšlení, náboženské přesvědčení, barvu pleti či rasový úvod. Epilogem výstavy je několik posledních panelů, jejichž záměrem je varovat před rozmáhajícími se neonacistickými, xenofobními a antisemitskými projevy.



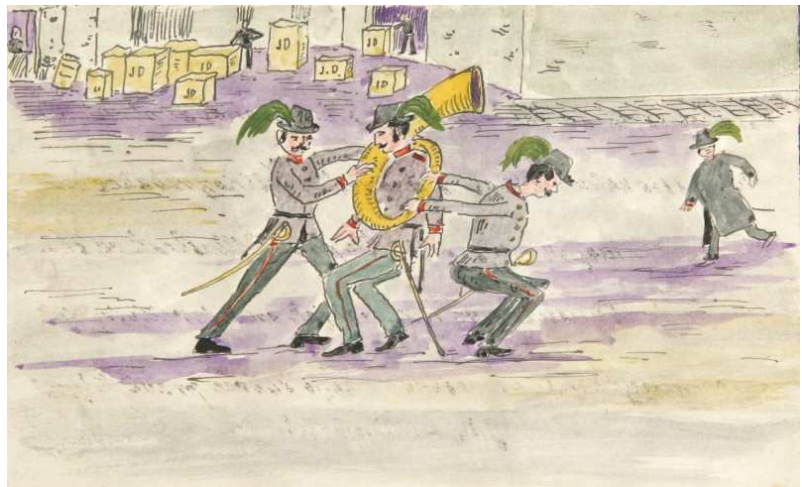
Doplňkem této obecné problematiky bude krátká rekapitulace průběhu 2. světové války v Litomyšli (viz obrázky – němečtí vojáci v Litomyšli v březnu 1939).

Kvýtstavě je možné pro školy (vhodné pro vyšší třídy druhého stupně, střední školy a učitelské) zorganizovat besedy s panem Asafem Auerbachem, jedním z tzv. Wintonových dětí. Zájemci o ně se mohou přihlásit u pracovníka muzea Martina Boštíka (bostik@rml.cz, 461615287), který zajistí jejich průběh.

Výstava MELODICKÁ LITOMYŠL Hudební náměty na obrázcích Quidona Šimka **1. duben – 28. říjen 2012**



Výstava v Rodném domě Bedřicha Smetany představí obrázky hudebními náměty z Litomyšle, jejichž autorem je charismatický litomyšlský kupec Quido Šimek (1857–1933). Ten se do dějin svého rodného města zapsal především jako kreslíř, kronikář, sběratel, spoluzakladatel českého muzea, majitel soukromého muzea a velký humorista. Byl dobrým duchem měšťanské Litomyšle, předsedou studentů, vtipným glosátorem života, ale také dlouholetým členem české samosprávy a řady spolků. Jeho láskou bylo sběratelství a svobodná tvůrčí činnost, kterým zasvětil celý svůj staromládenecký život.



Reprodukce jeho děl budou doplněny krátkými humornými komentáři, a to i v anglické verzi.

Výstava **KELTOVÉ**

28.duben–24. červen2012



„Význam Keltů pro evropskou civilizaci nemá obdoby v nejstarších dějinách Evropy. V nejstarší době patří jim zásluha o přiblížení ‚barbarské Evropy‘ zdrojům pokročilé jižní kultury a civilizace rodícího se antického světa. Později Kelové využili svých organizačních schopností, smyslu pro technickou dokonalost a uměleckou náplň tvorby a vytvořili podivuhodnou hospodářskou základnu, která vtiskla své podstatné rysy celému prostředí. Obohatili evropskou civilizaci dokonalejšími výrobními metodami a procesy, zavedli větší specializaci ve výrobě a vytvořili tak předpoklady pozdějšího středověkého vývoje. Praveký kulturní proces jimi ve střední Evropě vyvrcholil.“

prof. Jan Filip, *Keltská civilizace a její prostředí*, Praha 1959

Výstava představuje život Keltů v období mladší doby železné, kdy pomalu končil pravěk a blížil se nástup raných středověkých dějin. Návštěvník se dozví, kdo vlastně byli Kelové a odkud se na našem území objevili. Prostřednictvím hmotných pozůstatků pozná, jak Kelové žili – jak se oblékali, čím se živili a jaké nástroje vyráběli. Málokdo ví, jaké „vynálezy“, které dodnes známe a

používáme, nám přinesli. Součástí výstavy bude i rekonstrukce keltského obydlí a možnost vyzkoušení některých keltských výrobních technik.

RML senavýstavě podílís Regionálním muzeem v Kolíně a Středočeským krajem.

Otevírací doba – hlavní budova

Út–Ne: 9.00–12.00, 13.00–17.00

Otevírací doba – Rodný byt Bedřicha Smetany

duben, říjen: So, Ne: 9.00–12.00, 13.00–17.00

květen–září: Út–Ne: 9.00–12.00, 13.00–17.00

Vstupné na výstavu:

základní: 30 Kč

poloviční: 15 Kč (děti, studenti, důchodci, držitelé průkazky ZTP)

rodinné vstupné: 60 Kč (2 rodiče a 2 děti)

Tiskový servis:

Regionální muzeum v Litomyšli, tel: 461615287, email: info@rml.cz

Pokud máte zájem o více informací, popř. si přejete udělat rozhovor s autory výstavy či projektů, kontaktujte následující pracovníky:

Výstava **REMINISCENCE – Obrazy, grafiky a fotografie Vladimíra Vichy a Milana Dvořáka** – Eva Metyšová, metysova@rml.cz

Výstava **MÍSTO UTRPENÍ, SMRTI A HRDINSTVÍ – Život v nacistických koncentračních táborech** – PhDr. Martin Boštík, bostik@rml.cz

Výstava **MELODICKÁ LITOMYŠL – Hudební náměty na obrázcích Quidona Šimka** – PhDr. Martin Boštík, bostik@rml.cz

Výstava **KELTOVÉ** – Martin Pospíšil, pospisil@rml.cz

Změna programu vyhrazena!