

Regionální muzeum v Litomyšli

zřizované Pardubickým krajem

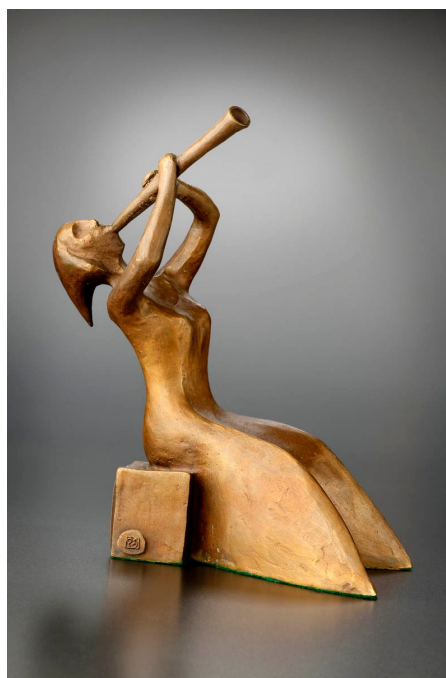
TISKOVÁ ZPRÁVA

20. května 2015

Muzeum získalo první místo v soutěži Gloria musaealis

Regionální muzeum v Litomyšli se umístilo na prvním místě v národní soutěži muzeí Gloria musaealis 2014 v kategorii Muzejní počin roku za projekt Revitalizace historické budovy Regionálního muzea v Litomyšli. Vyhlášovatelem soutěže je Ministerstvo kultury ČR a Asociace muzeí a galerií ČR. Slavnostní vyhlášení vítězů se konalo 14. května 2015 ve Smetanově síni Obecního domu v Praze.

Revitalizace historické budovy litomyšského muzea se uskutečnila v letech 2012–2014 dle projektu předního českého architekta Josefa Pleskota. Původní barokní stavba se rozšířila o integrovaný vstupní objekt a suterénní přístavbu, v budově vznikly nové výstavní a společenské prostory s kavárnou a dostatečné zázemí pro různé prezentační a vzdělávací aktivity. Muzeum bylo otevřeno pro veřejnost v červenci 2014, a to včetně nové stálé expozice *Litomyšl – město kultury a vzdělanosti* a unikátních archeologicky odkrytých pozůstatků tzv. horního města in situ. Smyslem celé revitalizace bylo více otevřít muzeum veřejnosti, vytvořit zázemí moderní muzejní instituce, která poskytuje komplexní služby. Muzeum se stalo místem poučení, relaxace a zábavy, místem, v němž je příjemné pobývat.



Trofej za první místo v soutěži Gloria musaealis.
Foto Ondřej Kocourek.



Ocenění z rukou ministra kultury Daniela Hermana převzali ředitel muzea René Klimeš a architekt Josef Pleskot. Foto Martin Čárek.

Soutěžní ročník probíhal od 1. ledna 2014 do 28. února 2015 a soutěžilo v něm celkem 62 muzeí a galerií z celé České republiky, které přihlásily 87 projektů ve třech hlavních soutěžních kategoriích: Muzejní výstava roku, Muzejní publikace roku a Muzejní počin roku.

Národní soutěž muzeí Gloria musaealis si klade za cíl upozornit veřejnost na špičkové výkony v oboru muzejnictví – při tvorbě výstav a nových expozic, prezentování muzejních sbírek v odborných publikacích či při záchraně a zpřístupňování objektů i lokalit našeho kulturního dědictví. Více o soutěži a jejích výsledcích na http://www.cz-museums.cz/web/gloria_musaealis/titulni.

Pro litomyšlské muzeum to je již druhé ocenění v této prestižní soutěži za poslední dva roky. V loňském roce kniha autorů Martina Boštíka, Stanislava Vosyky a Jaromíra Zeminy *Václav Boštík (1913–2005). Ke stému výročí malířova narození*, kterou vydalo Regionální muzeum v Litomyšli ve spolupráci s Nakladatelstvím Arbor vitae, obsadila v této soutěži v kategorii Muzejní publikace roku 2013 třetí místo.

(René Klimeš)

Muzeum roku

Zapojte se do soutěže o nejoblíbenější muzeum!

Od letošního roku je soutěž Gloria musaealis rozšířena o cenu veřejnosti *Muzeum roku*, které vybírají přímo návštěvníci muzeí a galerií svým hlasováním na portále www.do-muzea.cz. Budeme rádi, pokud nás podpoříte!

(René Klimeš)

výstava

Klenoty z hlubin věků

4. dubna – 31. května 2015

Návštěvník výstavy má jedinečnou možnost shlédnout opravdové skvosty a unikátní předměty z archeologických sbírek muzeí Pardubického kraje (Pardubice, Chrudim, Vysoké Mýto a Litomyšl). Putovní výstava je součástí projektu *Laus archaeologiae*, který vznikl s cílem vzbudit zájem o archeologii a upozornit veřejnost na význam archeologické práce v Pardubickém kraji.

Návštěvníci se mohou těšit např. na slavnou maskovitou sponu z Mikulovic, meč ze Žampachu, zlatý poklad ze Srchu, fragment čínské čajové misky dynastie Ming z Chrudimi nebo ostruhu s ploténkami z hradiska v Benátkách.



ostruha z Benátek



dýka z Osic

Doprovodný program k výstavě:

Samoobslužný interaktivní program pro širokou veřejnost po celou dobu trvání výstavy.

Doprovodný program pro školy Vývoj obchodu od pravěku po současnost

Víte, jakou hodnotu měl kilogram soli? Za co se dal směnít? Jak probíhal výměnný obchod? A myslíte, že probíhá dodnes? Odpovědi na tyto otázky a mnoho dalšího se žáci a studenti dozví prostřednictvím interaktivního programu, při kterém si zkusí, jak by obstáli ve světě nejen pravěkého obchodu.

Cílová skupina: 6.–9. třída ZŠ, studenti středních škol, víceletých gymnázií

Termín: 8. 4., 22. 4., 6. 5., 20. 5. 2015

Délka programu: 45–60 minut

Čas: dle domluvy

Vstupné: žáci, studenti 30 Kč, pedagogický doprovod zdarma, v ceně programu je zahrnut lektor

Provázanost s ŠVP: lze zahrnout do vzdělávací oblasti Člověk v dějinách, Počátky lidské společnosti, Objevy a dobývání, Počátky nové doby, Moderní doba, Člověk a společnost

(Jana Němcová)

výstava

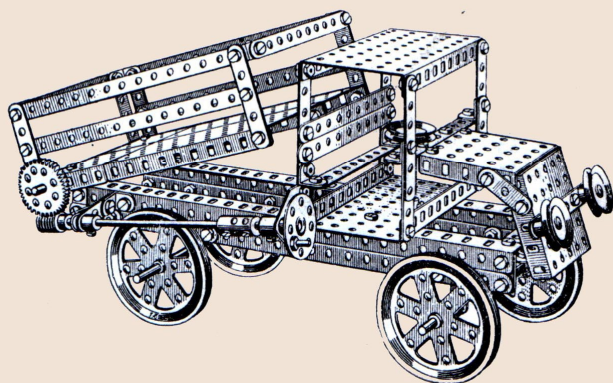
Stavebnice Merkur

1. května – 13. září 2015

Mezi nejoblíbenější hračky, zejména u kluků, vždy patřily a dosud patří stavebnice. Zvláště pak takové, které mohou napodobovat nejrůznější stroje, vozidla a konstrukce, a hlavně takové, ze kterých se dají postavit funkční modely a se kterými se dá popouštět uzdu fantazii. Dlouhá desetiletí mezi ně patřily kovové stavebnice. Jedna z nich, nestárnoucí Merkur, se pro české děti stala legendou. Nebylo snad domácnosti, kde by nebyla součástí dětského pokoje. Vyrůstly na ní celé generace pozdějších techniků a konstruktérů. Byla a je tu stále s námi. Stačí otevřít krabici, vzít z krabíčky šroubek a spojit první dva dílky...

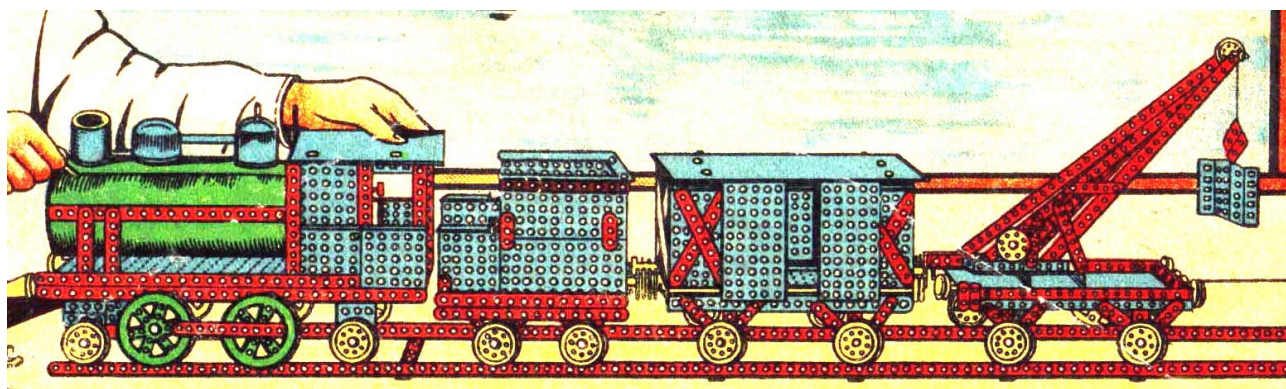


Auto sklápěcí č. 253.



Přijďte si prohlédnout historické stavebnice a spoustu sestavených modelů, včetně funkční železnice. Součástí výstavy je po celou dobu trvání velká herna, přístupná bez rozdílu věku, kde si můžete stavebnici vyzkoušet a svoje dílo vystavit.

Vernisáž se uskuteční ve čtvrtek 30. dubna 2015 v 16 hodin za účasti sběratele a znalce dětských kovových stavebnic pana Jiřího Mládky, bez kterého by tato výstava nemohla být realizována. Na vernisáži budete moci ochutnat originální piva Pardubického pivovaru.



(Hana Klimešová)

Gastroslavnosti M. D. Rettigové

23. května 2015

V letošním roce slavíme výročí 230 let od narození a 170 let od úmrtí nejslavnější české kuchařky Magdaleny Dobromily Rettigové. Naše muzeum se tak připojí k celoměstským oslavám těmito akcemi:

10:00 – 17:00

Dobrá rada slovanským venkovankám aneb Pojednání, kterak pokrmy sprosté lacině i chutně připravovati –

interaktivní program pro malé i velké. Výroba a malování marcipánových výtvorů za staročeských dřevěných forem pod vedením Soni Pelclové. Spojeno s prodejem cukrářských potřeb. Přijďte si vlastnoručně vytvořit nebo koupit sladký marcipán a mnoho dalšího. Ceny za tvoření dle spotřebovaného materiálu.

14:00

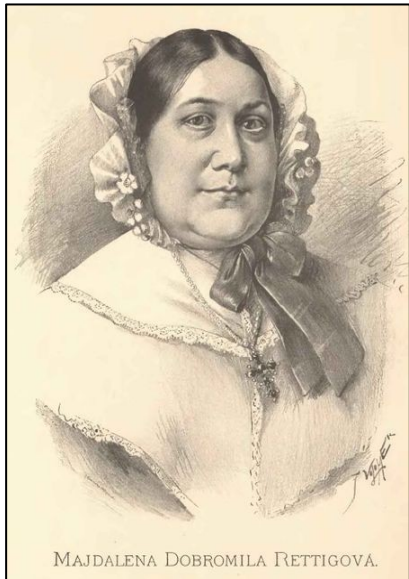
S trochou nostalgie aneb vařme trochu česky – křest nové kuchařské knihy Miroslavy Kuntzmannové na Slunečních terasách muzea (v případě deště v přednáškovém sále). **Kmotrem knihy bude oblíbený divadelní a filmový herec Stanislav Zindulka**. A jaké recepty Vám nová kuchařka nabídne? Staré a české – některé dávno zapomenuté, známé již jen z literatury, některé naopak stále ještě živé v kuchyních našich rodičů a prarodičů. Jeden blok bude věnován receptům Magdaleny Dobromily Rettigové. Knihu si můžete samozřejmě hned zakoupit a nechat od její autorky podepsat. Těšíme se na Vás.

(Renata Kmošková)

malá výstava

Osobní předměty Magdaleny Dobromily Rettigové

22. května – 24. května 2015



Slavná kuchařka M. D. Rettigová (1785–1845) žila v Litomyšli od roku 1834. Dnes je známá především svým kuchařským uměním, ale kromě vaření se věnovala také vzdělání mladých dívek z měšťanských rodin, psala povídky i verše a je považována za zakladatelku české červené knihovny.

Vzhledem k tomu, že Rettigová zemřela v Litomyšli, může se dnes Regionální muzeum pyšnit jedinou existující sbírkou jejích osobních předmětů v České republice. Část z nich můžete vidět ve stále expozici muzea, některé však nebyly vystavené řadu let. U příležitosti oslav 230 let od jejího narození a připomenutí 170 let od jejího úmrtí můžete přijít obdivovat nejen její spisy, osobní korespondenci, ale i čepce, porcelán, kabelku, slunečník, dekorační a upomínkové předměty či vlastní ruční práce.

(Hana Klimešová)

Letní dětská herna

30. května – 28. září 2015

Hrají si Vaše děti rády? A co Vy dospělí? Jestli ano, tak právě pro Vás je po celé léto otevřena naše dětská herna. Je to místo pro volné hraní dětí s rodiči, najdete zde několik zastavení či koutků, kde budou připravené různé aktivity určené nejen ke hraní, ale také k tvoření. Děti si budou moci pohrát v oblíbeném muzejním domečku, skládat puzzle, oblékat panenky a mnoho dalšího. Na své si přijdou kluci i holčičky.

Věříme, že návštěva naší herny bude pro všechny příjemným zážitkem a relaxací během prohlídky muzea.

K Mezinárodnímu dni dětí jsme pro malé návštěvníky připravili po celou neděli 31. května vstup zdarma.

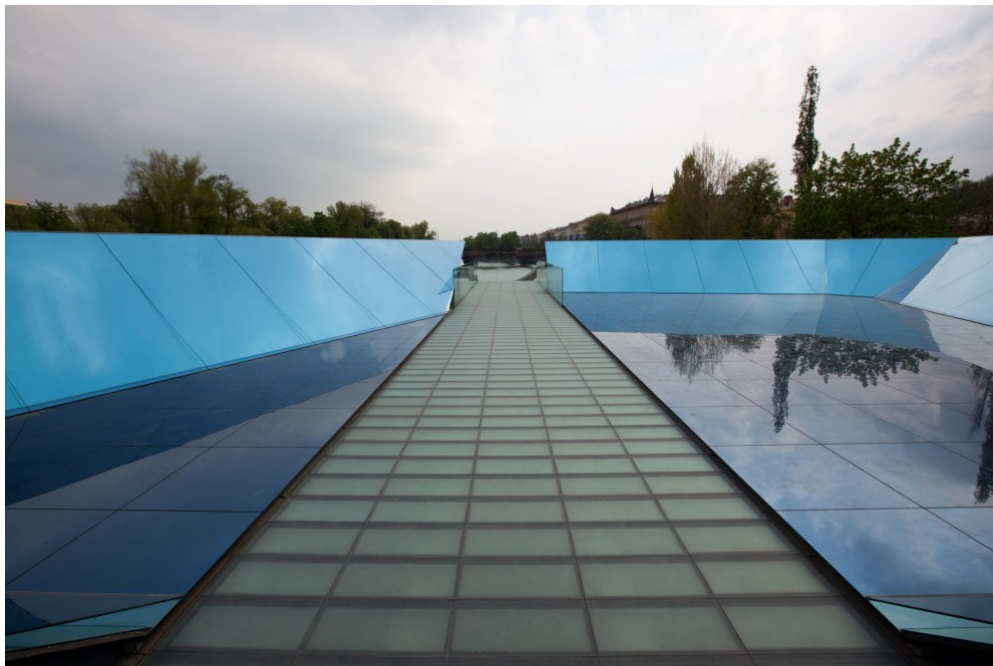
(Renata Kmošková)

výstava

Václav Cigler Michal Motyčka Projekty 2003–2014

14. června – 6. září 2015

Výstava dokumentuje myšlení a uvažování autorů o problematice současného světa, jež přesahuje obory vizuálního umění a architektury. Koná se při příležitosti dokončení výtvarné instalace v piaristickém chrámu Nalezení sv. Kříže v Litomyšli a představí realizované i nerealizované projekty z posledních let. Mezi společné realizace děl Václava Ciglera a Michala Motyčky ve veřejném prostoru patří například terasa a skleněná lávka v Museu Kampa v Praze, která vznikla při rekonstrukci Sovových mlýnů v letech 2000–2009, kde se také autoři poprvé pracovním setkali.



Místo setkání,
Museum Kampa,
Praha, 2009,
pokovené sklo, kov,
dřevo, 20 x 20 x 2 m

Kurátorkou výstavy je Jana Šindelová. Vernisáž se uskuteční 13. června 2015 v 19 hodin.

(Martin Boštík)

Ve čtvrtek 4. června bude muzeum zavřeno

Z důvodu celodenního přerušení dodávky elektřiny ze strany distributora bude muzeum ve čtvrtek 4. června zavřeno. Vážení návštěvníci, přijměte prosím naši omluvu.

Rodný byt Bedřicha Smetany

Muzicírování s Bedříškem a programy Proč bychom se netěšili... a Račte vstoupit

Hrajete rádi na hudební nástroj? Líbí se Vám hudební dílo Bedřicha Smetany? Jestli ano, máte jedinečnou možnost „muzicírovat“ přímo v rodném bytě slavného skladatele. Od června až do konce září je pro Vás připraven spolu s notami zajímavý hudební nástroj. Nemusíte být profesionální hudebník, stačí, že máte rádi hudbu a hrajete na klavír. Nevšední hudební zážitek bude příjemným zpestřením nejen Vám, samotným hudebníkům, ale také ostatním návštěvníkům expozice. A na jaký nástroj si můžete přijít zahrát? Jedná se o pianino Rudolf Kotík, vyrobené v Praze kolem roku 1904. Všechny prvky a komponenty nástroje včetně strun a mechaniky jsou původní. Na výrobu skříně byla použita velmi vzácná tzv. „kořenicevá dýha“. Pianino je zrestaurované a naladěné na 440 Hz. Klávesy jsou obloženy slonovou kostí a při hře dobře sají pot z prstů. Konstrukce pianina je polopancéřová s křížostrunnou soustavou strun. Do nástroje, který nám sponzorsky zapůjčila firma PIANOservis pana Miroslava Doležela z Lanškrouna, byla vestavěna mechanika s „horním dusítkem“.



*Pianino Rudolf Kotík
staré 110 let*

Naše programová nabídka tím zdaleka nekončí. Od 1.dubna je pro Vás ve skladatelově rodném bytě opět otevřen oblíbený **interaktivní program *Proč bychom se netěšili...* a *Račte vstoupit.*** Hravou formou se můžete blíže seznámit s životem a dílem Bedřicha Smetany. Všechny nabízené programy vznikly v loňském roce při příležitosti významných výročí skladatelova života – 190 let od narození a 130 let od úmrtí.

Návštěvníci koncertů a dalších akcí **Mezinárodního operního festivalu Smetanova Litomyšl**, které se odehrávají na nádvoří litomyšlském zámku, mají jedinečnou možnost navštívit Rodný byt B. Smetany. Zpřístupněn je vždy hodinu před zahájením představení a o přestávkách. Jednotné snížené vstupné je 20 Kč.

(Renata Kmošková)

litomyšlská univerzita pro prarodiče a vnoučata

Archeologie s příběhem

květen – říjen 2015

Společný projekt Regionálního muzea v Litomyšli a Městské knihovny Litomyšl (Litomyšlská univerzita třetího věku) na podporu mezigeneračního soužití. Cílem projektu je posílení vztahu mezi prarodiči a vnoučaty, poznávání historie města zábavnou a praktickou činností a bližší seznámení s reálnou prací archeologa.

Litomyšlská univerzita pro prarodiče a vnoučata aneb „Hrabeme“ se v historii

Chcete strávit více času se svými vnoučaty nebo naopak se svou babičkou či dědečkem? Hledáte nějaký společný program? Možná jste už slyšeli o Experimentální univerzitě pro prarodiče a vnoučata, která probíhá v Praze a Havlíčkově Brodě. Podobný program připravila Městská knihovna Litomyšl a Regionální muzeum v Litomyšli. Tématem letošního roku je archeologie.

Program je připraven pro rodinné týmy – babička nebo dědeček a jedno, popřípadě dvě vnoučata od šesti let výše – horní hranice je omezena pouze zájmem trávit čas s prarodiči ☺. Pomocí archeologického výzkumu (vykopávek) se pustíme do dobrodružného pátrání po osudech dvou dětí, které žily v Litomyšli ve 13. – 14. století. Vyzkoušíte si práci archeologa se všemi podrobnostmi a za každého počasí, budete plnit domácí úkoly, dozvíte se hodně nového o tom, jak se ve středověku žilo v Litomyšli a nejen to.

Celý program je rozvržen do pěti sobotních setkání:

Sobota 16. 5. 2015 od 10 do 12 hodin Jak pracuje archeolog a představení našich středověkých hrdinů
Místo konání: Městská knihovna Litomyšl

- Sobota 20. 6. 2015 od 10 do 13 hodin Vykopávky – vytyčení sond, samotný výzkum, zaměření a dokumentace sond
Místo konání: Městská knihovna Litomyšl
- Sobota 5. 9. 2015 od 10 do 13 hodin Archeologická laboratoř – zpracování nálezů, výtvarná dílna
Místo konání: Regionální muzeum v Litomyšli
- Sobota 3. 10. 2015 od 10 do 13 hodin Dopsání nálezové zprávy, život ve středověku
Místo konání: Regionální muzeum v Litomyšli
- Sobota 10. 10. 2015 Tajný výlet na závěr

Počet účastníků je omezen na 35 osob.

Školné je 200 Kč za dospělého člověka a 100 Kč za dítě. Přihlášky a registrace v čítárně Městské knihovny v Litomyšli, Smetanovo nám. 50 (pondělí, úterý, čtvrtek a pátek od 8:00 do 11:30 a od 12:00 do 16.00) nebo emailem (peknikova@knihovna.litomysl.cz). Přihlásit se můžete do 15. května 2015.

Kontaktní osobou za Městskou knihovnu je Iva Pekníková a za RML Renata Kmošková.

(Renata Kmošková)

Povrchová prospekce archeologických lokalit v regionu pokračuje

Na jaře letošního roku proběhla další fáze povrchové prospekce (sběr nálezů z povrchu) na vytipované archeologické lokalitě na Poličsku. Regionální muzeum v Litomyšli ve spolupráci s Klubem turistů při Litomyšlské univerzitě třetího věku tak navázalo na projekt zahájený v roce 2014 „**systematická povrchová prospekce a rekognoskace terénu**“.

Povrchové sběry a průzkum terénu tentokrát proběhl na lokalitě v blízkosti Poličky, na které se vyskytují nálezy kovových předmětů z doby bronzové a železné (2300–750 př. n. l. a 750–400 př. n. l.). Kromě těchto kovových nálezů jsme neměli z lokality zatím žádné další archeologické předměty, které by nám pomohly interpretovat charakter daného místa. Cílem bylo zjistit vztah kovových nálezů k charakteru lokality. Tedy určit o jakou archeologickou aktivitu se jedná (např. sídliště, pohřebiště).

Povrchová prospekce proběhla během dopoledne, kdy jsme společně s členy Klubu turistů při Litomyšlské univerzitě třetího věku v rojnici procházeli danou plochu. Avšak na mírném svahu, kde se lokalita nachází, jsme za celé dopoledne získali pouze menší počet keramických zlomků. Po očištění v laboratoři byla keramika časově zařazena do období pozdního středověku a novověku. Na místě navíc nejsou viditelné žádné terénní stopy ukazující na sídlištní aktivity.

Díky této prospekci můžeme tvrdit, že na lokalitě v době bronzové a železné neexistovalo např. sídliště, ale spíše jde o prostor, který byl součástí obchodní trasy, tzv. komunikační koridor.

Účastníkům této akce děkujeme a těšíme se na další spolupráci.

(Jana Němcová)



putovní výstava RML v Žatci

Retrogaming

Počátky osobních počítačů u nás

22. května – 23. srpna 2015

Regionální muzeum v Žatci

Interaktivní výstava historických počítačů zachycuje historii výpočetní techniky od počátků po polovinu 90. let 20. století. Největší pozornost je věnována počítačovým hrám a domácím počítačům a konzolám z 80. let – československým (IQ 151, PMD, Didaktik...) i zahraničním (Apple, Amstrad, Atari, Commodore, IBM, Nintendo, Sega, Sinclair...).

Návštěvník se seznámí nejen s velkými herními hity (od Pac-Mana nebo Space Invaders přes Prince of Persia po Doom nebo Street Fighter II.), ale třeba i s dobovými herními časopisy.

Součástí výstavy je „pařanské doupě“ – herna s historickými počítači, herním automatem i s moderními PC s emulátory.

(Petr Chaloupka)



DLOUHODOBÉ PROGRAMY

lektorovaný program

Udělej si vlastní sgrafito!

kdykoli na objednání

Unikátní projekt Regionálního muzea v Litomyšli a Městské galerie Litomyšl, při kterém si účastníci kurzu mohou vyrobit vlastní renesanční sgrafito, se po dvou letech vrací zpět. V roce 2012 se této akce zúčastnilo přes 300 dětí a dospělých.

Každý účastník si vytvoří své vlastní sgrafito. Motivem může být jednoduché psaníčkové sgrafito podle připravených šablon, nebo složitější motiv vlastní volby. Vyrobené sgrafito uložené ve speciální krabici si účastníci odnesou spolu s výučním listem domů.



Termíny a další informace:

- termín kdykoli po předchozím objednání, min. týden předem
- minimální počet 8 účastníků (maximální 20)
- určeno pro dospělé a děti od 5 let
- doba trvání kurzu cca 1,5 – 2 hodiny
- vhodný pracovní oděv
- cena 160 Kč/osobu
- rezervace a další informace: Mgr. Hana Klimešová, klimesova@rml.cz, tel.: 461 615 821

(Hana Klimešová)

Stejný program je připraven i pro školy

- termín kdykoli po předchozím objednání, min. týden předem
- minimální počet 10 účastníků (maximální 25)
- určeno pro studenty a žáky od 8 let
- doba trvání kurzu cca 1,5 hodiny
- vhodný pracovní oděv (zástěra)
- cena 50 Kč/osobu
- rezervace a další informace: Renata Kmošková, kmoskova@rml.cz, tel.: 461 611 162, 461 615 287



(Renata Kmošková)

Daruj zážitek v muzeu

Nevíte čím podarovat své blízké? Wellness pobyty a tandem seskoky padákem nejsou nic pro Vás? Objednejte si u nás zážitkový kurz renesančního sgrafita pro dva, rodinu nebo pro skupinu jako teambuildingovou aktivitu.

V příjemné atmosféře muzejního ateliéru se seznámíte s výrobou renesančních sgrafit, dozvíte se něco o litomyšlském zámku a vlastnoručně si vyrobíte sgrafito do rámečku. Je na Vás, zda ho dále darujete nebo si jím vyzdobíte dům či kancelář. Dvouhodinový program si můžete zpříjemnit poslechem vlastní hudby nebo drobným občerstvením. Zrození Vašeho sgrafita zdokumentujeme a fotografie zašleme!

Kontakt: Regionální muzeum v Litomyšli, Renata Kmošková, tel: 461 611 162, email: kmoskova@rml.cz

Cena pro jednu osobu – dle počtu účastníků kurzu:

2 účastníci – 250 Kč/osoba

3–7 účastníků – 200 Kč/osoba

od 8 účastníků – 160 Kč/osoba

maximální počet 20 účastníků na jeden kurz

Kurz byl připraven ve spolupráci s Městskou galerií Litomyšl.



Expozice
Litomyšl
– město kultury
a vzdělanosti

Regionální muzeum v Litomyšli prošlo v letech 2012–2014 generální rekonstrukcí dle projektu arch. Josefa Pleskota. Veřejnosti bylo otevřeno 17. července 2014. Vedle krátkodobých výstav a dalších programů nabízí novou stálou expozici **Litomyšl – město kultury a vzdělanosti**. Expozice prezentuje celou řadu unikátních předmětů a také archeologické nálezy in situ. Více informací na www.rml.cz.

(René Klimeš)

Otevírací doba – hlavní budova

Út – Ne: 9.00 – 12.00, 13.00 – 17.00

Otevírací doba – Rodný byt Bedřicha Smetany

duben, říjen: So, Ne: 9.00 – 12.00, 13.00 – 17.00

květen – září: Út – Ne: 9.00 – 12.00, 13.00 – 17.00

listopad – březen: zavřeno

Tiskový servis:

Regionální muzeum v Litomyšli, tel: 461 615 287, email: info@rml.cz

Pokud máte zájem o více informací, popř. si přejete udělat rozhovor s autory výstav či projektů, kontaktujte následující pracovníky:

Klenoty z hlubin věků – Mgr. Jana Němcová, 739 031 857, nemcova@rml.cz

Merkur – Mgr. Hana Klimešová, klimesova@rml.cz

Gastroslavnosti – Renata Kmošková, kmoskova@rml.cz

Václav Cíglér Michal Motyčka – PhDr. Martin Boštík, bostik@rml.cz

Lektorované programy – Renata Kmošková, kmoskova@rml.cz

Udělej si vlastní sgrafito! – Mgr. Hana Klimešová, klimesova@rml.cz (pro školy Renata Kmošková, kmoskova@rml.cz)

Retrogaming – Mgr. Petr Chaloupka, 605 508 753, chaloupka@rml.cz

Kde pracovníci muzea sídlí?

V hlavní budově (Jiráskova 9) a v budově zámeckého pivovaru v Litomyšli (Jiráskova 133), část B, vstup z ulice Jiráskova.

Pro badatele: Badatelna je otevřena v pracovních dnech po předchozí domluvě s jednotlivými kurátory.

Změna programu vyhrazena!