

Regionální muzeum v Litomyšli

zřizované Pardubickým krajem

TISKOVÁ ZPRÁVA

20. dubna 2015

Vstup zdarma a komentované prohlídky muzea

24. dubna 2015

V letošním roce si připomínáme 15. výročí vzniku Pardubického kraje, zřizovatele litomyšlského muzea. U této příležitosti bude v pátek 24. dubna vstup do muzea zdarma.

Pro ty, kteří by se rádi dozvěděli více o celém muzeu a stálé expozici věnované dějinám Litomyšle nebo chtějí vidět v provozu Křížíkovu obloukovou lampu, muzeum připravilo na tentýž den **dvě komentované prohlídky**, v 10 a 14 hodin. Provázet bude ředitel Mgr. René Klimeš. Na prohlídky je možné se předem objednat (max. 20 účastníků na jednu prohlídku), kontaktní osoba je Martina Janderová, email: janderova@rml.cz, tel.: 461 615 287.

Funkční replika Křížíkovy obloukové lampy v expozici litomyšlského muzea.



(René Klimeš)

výstava

Klenoty z hlubin věků

4. dubna – 31. května 2015

Návštěvník výstavy má jedinečnou možnost shlédnout opravdové skvosty a unikátní předměty z archeologických sbírek muzeí Pardubického kraje (Pardubice, Chrudim, Vysoké Mýto a Litomyšl). Putovní výstava je součástí projektu *Laus archaeologiae*, který vznikl s cílem vzbudit zájem o archeologii a upozornit veřejnost na význam archeologické práce v Pardubickém kraji.

Návštěvníci se mohou těšit např. na slavnou maskovitou sponu z Mikulovic, meč ze Žampachu, zlatý poklad ze Srchu, fragment čínské čajové misky dynastie Ming z Chrudimi nebo ostruhu s ploténkami z hradiska v Benátkách.



ostruha z Benátek



dýka z Osic

Doprovodný program k výstavě:

Samoobslužný interaktivní program pro širokou veřejnost po celou dobu trvání výstavy.

Doprovodný program pro školy

Vývoj obchodu od pravěku po současnost

Víte, jakou hodnotu měl kilogram soli? Za co se dal směnit? Jak probíhal výměnný obchod? A myslíte, že probíhá dodnes? Odpovědi na tyto otázky a mnoho dalšího se žáci a studenti dozví prostřednictvím interaktivního programu, při kterém si zkusí, jak by obstáli ve světě nejen pravěkého obchodu.

Cílová skupina: 6.–9. třída ZŠ, studenti středních škol, víceletých gymnázií

Termín: 8. 4., 22. 4., 6. 5., 20. 5. 2015

Délka programu: 45–60 minut

Čas: dle domluvy

Vstupné: žáci, studenti 30 Kč, pedagogický doprovod zdarma, v ceně programu je zahrnut lektor

Provázanost s ŠVP: lze zahrnout do vzdělávací oblasti Člověk v dějinách, Počátky lidské společnosti, Objevy a dobývání, Počátky nové doby, Moderní doba, Člověk a společnost

V rámci výstavy proběhnou odborné přednášky:

PhDr. David Vích (archeolog Regionálního muzea ve Vysokém Mýtě)

Fenomén bronzových depotů

středa 6. května 2015 v 17:30

PhDr. Jan Jílek Ph.D. (archeolog Východočeského muzea v Pardubicích)

Co víme o Keltech a Germánech ve východním Polabí a na česko-moravském pomezí?

středa 13. května 2015 v 17:30

(Jana Němcová)

Zahájení IV. litomyšlské lázeňské sezony

Na konci dubna se muzeum již tradičně připojí k (recesistickému) otevírání lázeňské sezony ve městě, a to hned několika akcemi:

Jede vláček kolejíček...

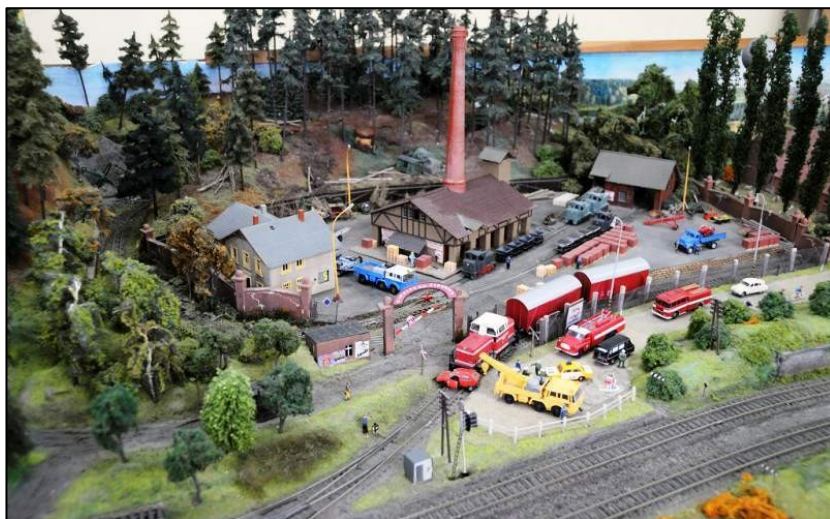
Výstava železničních modelů a kolejišť

25. dubna 2015 od 9.00 do 20.00 hodin

26. dubna 2015 od 9.00 do 17.00 hodin

Dva dny se ve velkém výstavním sále muzea budou prohánět železniční modely po nejrůznějších kolejištích. Přijďte obdivovat do detailu propracované lokomotivy, vagónky, nádraží a mnohdy i humorně ztvárněné scény v okolí trati.

Všechna vystavená kolejiště uvidíte v provozu!



Výstavu spolupořádá Společnost přátel železničního modelářství a železnice.

(Hana Klimešová)

Lázeňská pohoda v muzeu – sluneční lázně s políbením Múzy

sobota 25. dubna 2015

Srdečně Vás zveme k posezení na našich slunečních terasách. Přijďte se občerstvit k našemu muzejnímu pramenu, obnovit svoje duševní síly nebo načerpat inspiraci. Odměnou Vám bude setkání s mytologickou múzou Kleió. K vaší pohodě jistě přispěje i otevřená muzejní kavárna se slunečním menu připraveným kavárnou Rettigovka.

Svoji duši můžete osvěžit také návštěvou **Rodného bytu B. Smetany**. Zde jsou připraveny interaktivní programy *Proč bychom se netěšili* a *Račte vstoupit*, které vás provedou životem slavného skladatele.

(Renata Kmošková)

Muzejní lázeňská lavička

Muzejní restaurátorka Simona Běťáková Jirmásková se připojí k řadě výtvarníků, kteří pro Litomyšl upravili „lázeňské lavičky“. Ta naše bude skutečně muzejní...

výstava

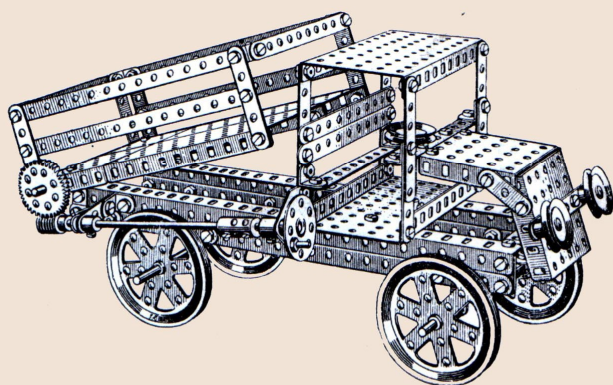
Stavebnice Merkur

1. května – 13. září 2015

Mezi nejoblíbenější hračky, zejména u kluků, vždy patřily a dosud patří stavebnice. Zvláště pak takové, které mohou napodobovat nejrůznější stroje, vozidla a konstrukce, a hlavně takové, ze kterých se dají postavit funkční modely a se kterými se dá popouštět uzdu fantazii. Dlouhá desetiletí mezi ně patřily kovové stavebnice. Jedna z nich, nestárnoucí Merkur, se pro české děti stala legendou. Nebylo snad domácnosti, kde by nebyla součástí dětského pokoje. Vyrstly na ní celé generace pozdějších techniků a konstruktérů. Byla a je tu stále s námi. Stačí otevřít krabici, vzít z krabičky šroubek a spojit první dva dílky...

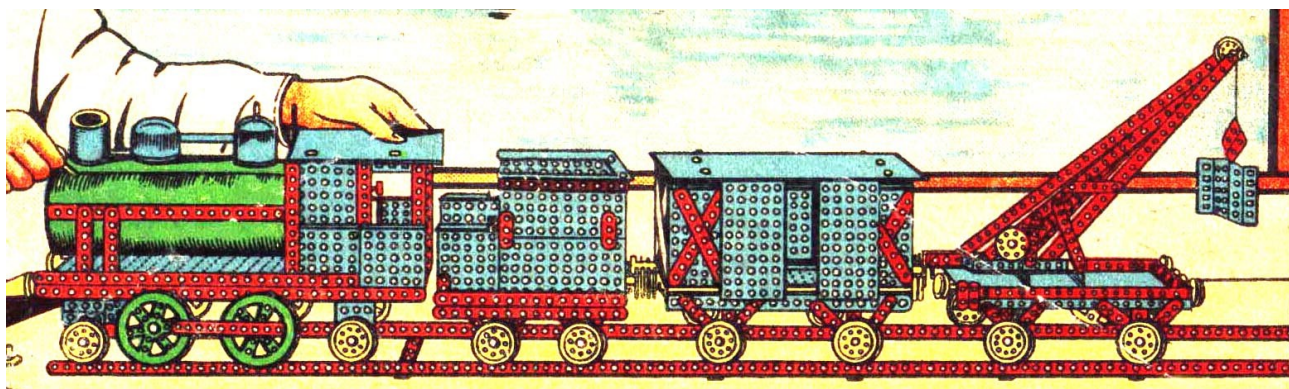


Auto sklápěcí č. 253.



Přijďte si prohlédnout historické stavebnice a spoustu sestavených modelů, včetně funkční železnice. Součástí výstavy je po celou dobu trvání velká herna, přístupná bez rozdílu věku, kde si můžete stavebnici vyzkoušet a svoje dílo vystavit.

Vernisáž se uskuteční ve čtvrtek 30. dubna 2015 v 16 hodin za účasti sběratele a znalce dětských kovových stavebnic pana Jiřího Mláčka, bez kterého by tato výstava nemohla být realizována. Na vernisáži budete moci ochutnat originální piva Pardubického pivovaru.



(Hana Klimešová)

Gastroslavnosti M. D. Rettigové

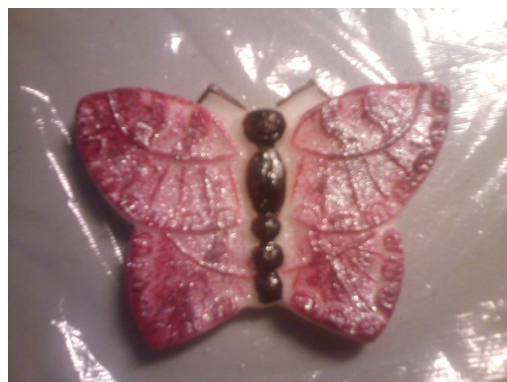
23. května 2015

V letošním roce slavíme výročí 230 let od narození a 170 let od úmrtí nejslavnější české kuchařky Magdaleny Dobromily Rettigové. Naše muzeum se tak připojí k celoměstským oslavám těmito akcemi:

10:00 – 17:00

Dobrá rada slovanským venkovankám aneb Pojednání, kterak pokrmy sprosté lacině i chutně připravovati –

interaktivní program pro malé i velké. Výroba a malování marcipánových výtvorů za staročeských dřevěných forem pod vedením Soni Pelclové. Spojeno s prodejem cukrářských potřeb. Přijďte si vlastnoručně vytvořit nebo koupit sladký marcipán a mnoho dalšího. Ceny za tvoření dle spotřebovaného materiálu.



14:00

S trochou nostalgie aneb vařme trochu česky – křest nové kuchařské knihy Miroslavy Kuntzmannové na Slunečních terasách muzea (v případě deště v přednáškovém sále). Kniha nabízí staré české recepty – některé dávno zapomenuté, známé již jen z literatury, některé naopak stále ještě živé v kuchyních našich rodičů a prarodičů. Jeden blok bude věnován receptům MDR.

(Renata Kmošková)

malá výstava

Osobní předměty Magdaleny Dobromily Rettigové

22. května – 24. května 2015



Slavná kuchařka M. D. Rettigová (1785–1845) žila v Litomyšli od roku 1834. Dnes je známá především svým kuchařským uměním, ale kromě vaření se věnovala také vzdělání mladých dívek z měšťanských rodin, psala povídky i verše a je považována za zakladatelku české červené knihovny.

Vzhledem k tomu, že Rettigová zemřela v Litomyšli, může se dnes Regionální muzeum pyšnit jedinou existující sbírkou jejích osobních předmětů v České republice. Část z nich můžete vidět ve stále expozici muzea, některé však nebyly vystavené řadu let. U příležitosti oslav 230 let od jejího narození a připomenutí 170 let od jejího úmrtí můžete přijít obdivovat nejen její spisy, osobní korespondenci, ale i čepce, porcelán, kabelku, slunečník, dekorační a upomínkové předměty či vlastní ruční práce.

(Hana Klimešová)

litomyšlská univerzita pro prarodiče a vnoučata

Archeologie s příběhem

květen – říjen 2015

Společný projekt Regionálního muzea v Litomyšli a Městské knihovny Litomyšl (Litomyšlská univerzita třetího věku) na podporu mezigeneračního soužití. Cílem projektu je posílení vztahu mezi prarodiči a vnoučaty, poznávání historie města zábavnou a praktickou činností a bližší seznámení s reálnou prací archeologa.

Litomyšlská univerzita pro prarodiče a vnoučata aneb „Hrabeme“ se v historii

Chcete strávit více času se svými vnoučaty nebo naopak se svou babičkou či dědečkem? Hledáte nějaký společný program? Možná jste už slyšeli o Experimentální univerzitě pro prarodiče a vnoučata, která probíhá v Praze a Havlíčkově Brodě. Podobný program připravila Městská knihovna Litomyšl a Regionální muzeum v Litomyšli. Tématem letošního roku je archeologie.

Program je připraven pro rodinné týmy – babička nebo dědeček a jedno, popřípadě dvě vnoučata od šesti let výše – horní hranice je omezena pouze zájmem trávit čas s prarodiči ☺. Pomocí archeologického výzkumu (vykopávek) se pustíme do dobrodružného pátrání po osudech dvou dětí, které žily v Litomyšli ve 13. – 14. století. Vyzkoušíte si práci archeologa se všemi podrobnostmi a za každého počasí, budete plnit domácí úkoly, dozvíte se hodně nového o tom, jak se ve středověku žilo v Litomyšli a nejen to.

Celý program je rozvržen do pěti sobotních setkání:

- | | |
|--------------------------------------|---|
| Sobota 16. 5. 2015 od 10 do 12 hodin | Jak pracuje archeolog a představení našich středověkých hrdinů Místo konání: Městská knihovna Litomyšl |
| Sobota 20. 6. 2015 od 10 do 13 hodin | Vykopávky – vytyčení sond, samotný výzkum, zaměření a dokumentace sond Místo konání: Městská knihovna Litomyšl |

Sobota 5. 9. 2015 od 10 do 13 hodin Archeologická laboratoř – zpracování nálezů, výtvarná dílna
Místo konání: Regionální muzeum v Litomyšli

Sobota 3. 10. 2015 od 10 do 13 hodin Dopsání nálezové zprávy, život ve středověku
Místo konání: Regionální muzeum v Litomyšli

Sobota 10. 10. 2015 Tajný výlet na závěr

Počet účastníků je omezen na 35 osob.

Školné je 200 Kč za dospělého člověka a 100 Kč za dítě. Přihlášky a registrace v čítárně Městské knihovny v Litomyšli, Smetanovo nám. 50 (pondělí, úterý, čtvrtek a pátek od 8:00 do 11:30 a od 12:00 do 16.00) nebo emailem (peknikova@knihovna.litomysl.cz). Přihlásit se můžete do 15. května 2015.

Kontaktní osobou za Městskou knihovnu je Iva Pekníková a za RML Renata Kmošková.

(Renata Kmošková)

Letní dětská herna

30. května – 28. září 2015

Hrají si Vaše děti rády? A co Vy dospělí? Jestli ano, tak právě pro Vás je po celé léto otevřena naše dětská herna. Je to místo pro volné hraní dětí s rodiči, najdete zde několik zastavení či koutků, kde budou připravené různé aktivity určené nejen ke hraní, ale také k tvoření. Děti si budou moci pohrát v oblíbeném muzejním domečku, skládat puzzle, oblékat panenky a mnoho dalšího. Na své si přijdou kluci i holčičky.

Věříme, že návštěva naší herny bude pro všechny příjemným zážitkem a relaxací během prohlídky muzea.

K Mezinárodnímu dni dětí jsme pro malé návštěvníky připravili po celou neděli 31. května vstup zdarma.

(Renata Kmošková)

putovní výstava RML v Příbrami a Žatci

Retrogaming

Počátky osobních počítačů u nás

11. dubna – 17. května 2015

Galerie Františka Drtikola Příbram

22. května – 23. srpna 2015

Regionální muzeum v Žatci

Interaktivní výstava historických počítačů zachycuje historii výpočetní techniky od počátků po polovinu 90. let 20. století. Největší pozornost je věnována počítačovým hrám a domácím počítačům a konzolám z 80. let – československým (IQ 151, PMD, Didaktik...) i zahraničním (Apple, Amstrad, Atari, Commodore, IBM, Nintendo, Sega, Sinclair...).



Návštěvník se seznámí nejen s velkými herními hity (od Pac-Mana nebo Space Invaders přes Prince of Persia po Doom nebo Street Fighter II.), ale třeba i s dobovými herními časopisy.

Součástí výstavy je „pařanské doupě“ – herna s historickými počítači, herním automatem i s moderními PC s emulátory.

(Petr Chaloupka)

DLOUHODOBÉ PROGRAMY

lektorovaný program

Udělej si vlastní sgrafito!

kdykoli na objednání

Unikátní projekt Regionálního muzea v Litomyšli a Městské galerie Litomyšl, při kterém si účastníci kurzu mohou vyrobit vlastní renesanční sgrafito, se po dvou letech vrací zpět. V roce 2012 se této akce zúčastnilo přes 300 dětí a dospělých.

Každý účastník si vytvoří své vlastní sgrafito. Motivem může být jednoduché psaníčkové sgrafito podle připravených šablon, nebo složitější motiv vlastní volby. Vyrobené sgrafito uložené ve speciální krabici si účastníci odnesou spolu s výučním listem domů.



Termíny a další informace:

- termín kdykoli po předchozím objednání, min. týden předem
- minimální počet 8 účastníků (maximální 20)
- určeno pro dospělé a děti od 5 let
- doba trvání kurzu cca 1,5 – 2 hodiny
- vhodný pracovní oděv
- cena 160 Kč/osobu
- rezervace a další informace: Mgr. Hana Klimešová, klimesova@rml.cz, tel.: 461 615 821

(Hana Klimešová)

Stejný program je připraven i pro školy

- termín kdykoli po předchozím objednání, min. týden předem
- minimální počet 10 účastníků (maximální 25)
- určeno pro studenty a žáky od 8 let
- doba trvání kurzu cca 1,5 hodiny
- vhodný pracovní oděv (zástěra)
- cena 50 Kč/osobu
- rezervace a další informace: Renata Kmošková, kmoskova@rml.cz, tel.: 461 611 162, 461 615 287



(Renata Kmošková)

Daruj zážitek v muzeu

Nevíte čím podarovat své blízké? Wellness pobyty a tandem seskoky padákem nejsou nic pro Vás? Objednejte si u nás zážitkový kurz renesančního sgrafita pro dva, rodinu nebo pro skupinu jako teambuildingovou aktivitu.

V příjemné atmosféře muzejního ateliéru se seznámíte s výrobou renesančních sgrafit, dozvíte se něco o litomyšlském zámku a vlastnoručně si vyrobíte sgrafito do rámečku. Je na Vás, zda ho dáte darujete nebo si jím vyzdobíte dům či kancelář. Dvouhodinový program si můžete zpříjemnit poslechem vlastní hudby nebo drobným občerstvením. Zrození Vašeho sgrafita zdokumentujeme a fotografie zašleme!

Kontakt: Regionální muzeum v Litomyšli, Renata Kmošková, tel: 461 611 162, email: kmoskova@rml.cz

Cena pro jednu osobu – dle počtu účastníků kurzu:

2 účastníci – 250 Kč/osoba

3–7 účastníků – 200 Kč/osoba

od 8 účastníků – 160 Kč/osoba

maximální počet 20 účastníků na jeden kurz

Kurz byl připraven ve spolupráci s Městskou galerií Litomyšl.



Rodný byt Bedřicha Smetany

V Rodném bytě Bedřicha Smetany byla v dubnu zahájena návštěvnická sezona. V dubnu je expozice přístupná o víkendech (9–12, 13–17 hod.), od května ve dnech úterý až neděle. Prohlídky mimo otevírací dobu je možné objednat pro skupiny minimálně 10 osob.

Součástí expozice je **interaktivní program *Proč bychom se netěšili...*** Hravou formou se můžete blíže seznámit s životem a dílem Bedřicha Smetany.



Expozice
Litomyšl
– město kultury
a vzdělanosti

Regionální muzeum v Litomyšli prošlo v letech 2012–2014 generální rekonstrukcí dle projektu arch. Josefa Pleskota. Veřejnosti bylo otevřeno 17. července 2014. Vedle krátkodobých výstav a dalších programů nabízí novou stálou expozici ***Litomyšl – město kultury a vzdělanosti***. Expozice prezentuje celou řadu unikátních předmětů a také archeologické nálezy in situ. Více informací na www.rml.cz.

(René Klimeš)

Otevírací doba – hlavní budova

Út – Ne: 9.00 – 12.00, 13.00 – 17.00

Otevírací doba – Rodný byt Bedřicha Smetany

duben, říjen: So, Ne: 9.00 – 12.00, 13.00 – 17.00

květen – září: Út – Ne: 9.00 – 12.00, 13.00 – 17.00

listopad – březen: zavřeno

Tiskový servis:

Regionální muzeum v Litomyšli, tel: 461 615 287, email: info@rml.cz

Pokud máte zájem o více informací, popř. si přejete udělat rozhovor s autory výstav či projektů, kontaktujte následující pracovníky:

Klenoty z hlubin věků – Mgr. Jana Němcová, 739 031 857, nemcova@rml.cz

Jede vláček kolejíček – Mgr. Hana Klimešová, klimesova@rml.cz

Merkur – Mgr. Hana Klimešová, klimesova@rml.cz

Gastroslavnosti – Renata Kmošková, kmoskova@rml.cz

Lektorované programy – Renata Kmošková, kmoskova@rml.cz

Udělej si vlastní sgrafito! – Mgr. Hana Klimešová, klimesova@rml.cz (pro školy Renata Kmošková, kmoskova@rml.cz)

Retrogaming – Mgr. Petr Chaloupka, 605 508 753, chaloupka@rml.cz

Kde pracovníci muzea sídlí?

V hlavní budově (Jiráskova 9) a v budově zámeckého pivovaru v Litomyšli (Jiráskova 133), část B, vstup z ulice Jiráskova.

Pro badatele: Badatelna je otevřena v pracovních dnech po předchozí domluvě s jednotlivými kurátory.

Změna programu vyhrazena!