

# RegionálnímuzeumvLitomyšli

zřizovanéPardubickýmkrajem

## PŘEHLEDVÝSTAVA AKCÍ naúnor2012

### Výstava BYLIJSMESKOROUVŠEHO 150letp ěveckéhoosboruVlastimil 24.leden–26.únor2012

Vroce 2012 oslaví p ěvecký sbor Vlastimil kulaté výročí svého založení. U p říležitosti této události bude p řipravena vespolupráci stímto spolkem výstavamapujícíúctyhodných 150 let jeho p ůsobení. Kvid ění budou nejen fotky, plakáty a další písemnosti vzniklé za celé období existence Vlastimilu, ale nap ř. i originál spolkového praporu, který byl vysv ěcen roce 1863.

Ať se tomu chce v ěřit, nebo ne, Vlastimil byl skoro u všeho, co se v Litomyšli za poslední století a p ůl d ělo. Mimo jiné budou p řipomenuty také významné osobnosti spojené se spolkem (Jaromír Metyš, Roman Nejedlý, František Vogner aj.), ú časti na nej r ůznějších hudebních festivalech nebo památná p ředstavení – nap ř. nastudování Smetanovy opery Prodaná nevěsta p ředvedené roce 1940 ve spolupráci s um ělci z Národního divadla (viz fotografie).



**Slavnostní zahájení výstavy spojené svystoupením Vlastimilu prob ěhne vest ředu25.lednaod17hodin.**

## Výstava

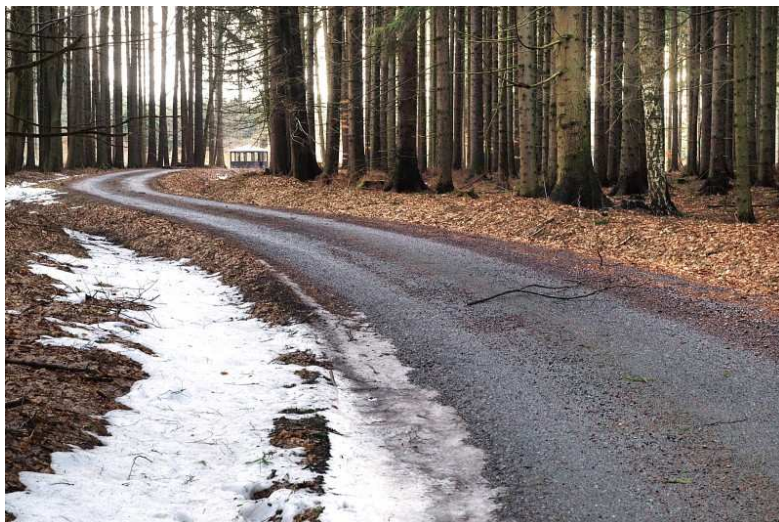
### REMINISCENCE

#### Obrazy, grafiky a fotografie Vladimíra Vícha a Milana Dvořáka

**23. únor – 25. března 2012**

Výstava představí díla fotografa Milana Dvořáka a malíře a grafika Vladimíra Vícha, kteří v loňském roce oslavili významná životní jubilea – 75 resp. 80 let.

Vladimír Vích je bývalý pracovník propagace, kde však nemohl naplno uplatnit svoji touhu po volné tvorbě. Sám k tomu říká: „Černé nebo barevné nosné linie jsou nejvlastnějšími prostředky mé tvorby a mluvy. Zobrazuji především moji reálnou sídlištěm nebo příměstskou krajinu s domy a občas nějakým stromovím. To je terén, který je mi vnitřním potěšením, ve kterém se cítím doma.“ Kromě krajiny maluje také portréty nebo zátiší.



Milan Dvořák fotí skoropadesát let, přesto řídí činnost litomyšlského fotoklubu. Dlouholetým koníčkem je mu dokumentace nepřetržitě hotokupřechových okamžiků života, dojmů, území, kde byl milena duši, avšak v každém topině oživení a tomto zajímavé světě.



**Slavnostní zahájení výstavy proběhne ve čtvrtek  
23. února od 17 hodin.**

# Nový sborník POMEZÍ ČECH, MORAVY A SLEZSKA

Regionální muzeum v Litomyšli vydalo již 12. svazek sborníku prací zespole  
zakoupení či objednání je v pokladně muzea, natel. 461615287 nebo na emailu:  
Cena 100,- Kč

českých a přírodních věd. K  
[kolarova@rml.cz](mailto:kolarova@rml.cz)

## Obsah sborníku:

### ČLÁNKY

**Vladimír Velešík – Vladimír Velešík ml. – Marian Velešík**, Brněnský vodovod a zápasovod mezi Brnem  
a Banímem

**Milan Skřivánek**, Růžový palouček. Pojednání o proměnách historického vědomí

### MATERIÁLY

**Vladislava Říhová**, Jeho Milostikameník – anonymní krušochy českých dělpů čátka 17. století

**Věra Kašparová**, Kostel sv. Mikuláše a drobné sakrální stavby ve Sloupnici a okolí

**Eva Kolářová**, Sbírka uniforem a stejnojmenný úbor Regionálního muzea v Litomyšli

### SDĚLENÍ

**František Hoffmann**, Jindřich Růžička (\*4. dubna 1926 – Česká Třebová, +7. ledna 2011 Litomyšl)

**Oldřich Pakosta**, ZaPhDr. Janem Kapustou

Výběrová bibliografie prací Jana Kapusty (sestavil Jan Kapusta ml.)

### NOVÁ LITERATURA

**Jana Martínková – Jiří Šmeral**, Znoveliteratury dějinách Moravska a Třebovska za léta 2006 až 2010

Starší ročníky je možno zakoupit s 50% slevou.

---

## Otevírací doba – hlavní budova

**dokonce února:** Út-Pá: 8.00-12.00, 13.00-16.00  
So, Ne: 9.00-12.00, 13.00-17.00

**od března:** Út-Ne: 9.00-12.00, 13.00-17.00

## Vstupné a výstavy:

základní: 30 Kč

poloviční: 15 Kč (děti, studenti, důchodci, držitelé průkazky ZTP)

rodinné vstupné: 60 Kč (2 rodiče a 2 děti)

## Tiskový servis:

Regionální muzeum v Litomyšli, tel: 461615287, email: info@rml.cz

Pokud máte zájem o více informací, popř. si přejete udělat rozhovor s autory výstav či projektů, kontaktujte následující pracovníky:  
**Výstava REMINISCENCE – Obrazy, grafiky a fotografie Vladimíra Vícha a Milana Dvořáka** – Eva Metyšová, metysova@rml.cz  
**Výstava BYLIJSMESKOROUVŠEHO – 150 let pěstování českého hospodářství** – Mgr. Eva Kolářová, kolarova@rml.cz

**Změna programu vyhrazena!**